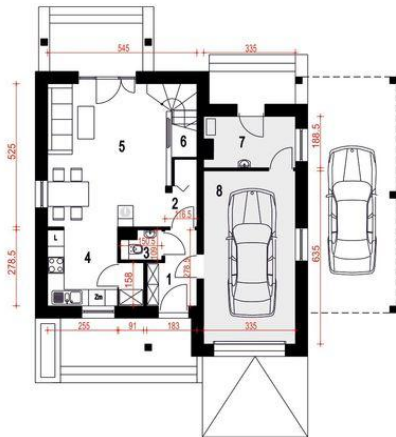
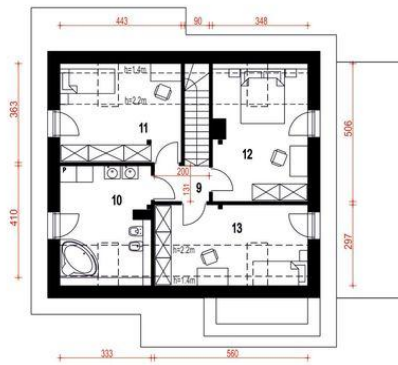




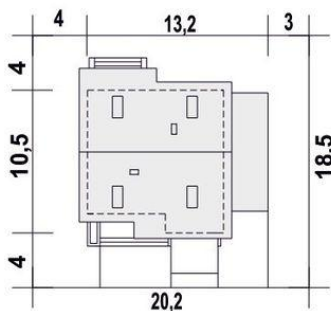
Projekt **ARC Biała A1 bez garażu CE (DOM OG2-76)**



1. Wiatrołap 4.2 m<sup>2</sup>
2. Hol i garderoba 2.3 m<sup>2</sup>
3. WC 1.7 m<sup>2</sup>
4. Kuchnia. Spiżarnia 8.7 m<sup>2</sup>
5. Salon 22.9 m<sup>2</sup>
6. Schody 3.9 m<sup>2</sup>
7. Pom. tech.\* 5.9 m<sup>2</sup>
8. Garaż\* 21.0 m<sup>2</sup>



9. Przedpokój 2.5 (2.5) m<sup>2</sup>
10. Łazienka 11.1 (14.1) m<sup>2</sup>
11. Sypialnia 11.9 (15.8) m<sup>2</sup>
12. Sypialnia 13.9 (17.0) m<sup>2</sup>
13. Łazienka 11.4 (16.4) m<sup>2</sup>



**Informacje**

Pow. dachu:	<b>156,90 m<sup>2</sup></b>	Pow. zabudowy:	<b>96,60 m<sup>2</sup></b>
Szerokość budynku:	<b>13,20 m</b>	Pow. użytkowa:	<b>94,20 m<sup>2</sup></b>
Długość budynku:	<b>10,50 m</b>	Kąt nachylenia dachu:	<b>35,00°</b>
		Min. szerokość działki:	<b>20,20 m</b>
		Min. długość działki:	<b>18,50 m</b>
		Wysokość budynku:	<b>8,20 m</b>
		Wysokość parteru:	<b>2,50 m</b>
		Liczba pokoi:	<b>4</b>

Cena projektu na dzień 25.04.2022: **3 750,00 zł**



**Pokaż projekt w internecie**

ARC Biała A1 bez garażu CE - Projekt gotowy Biała to nieduży dom jednorodzinny z poddaszem użytkowym. Nieduża powierzchnia (ok. 95 m<sup>2</sup> - bez garażu) została wykorzystana efektywnie zyskując ustawną przestrzeń.