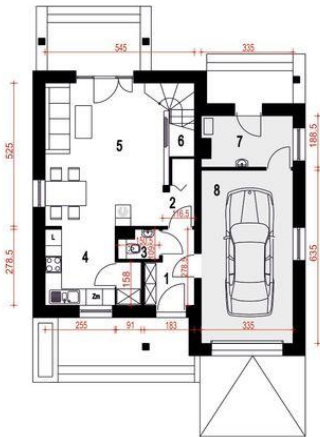
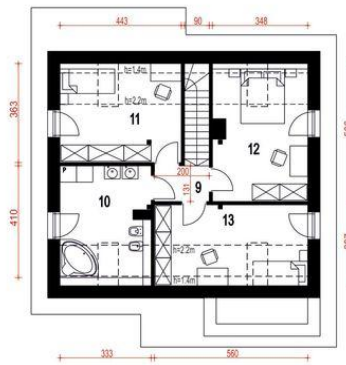




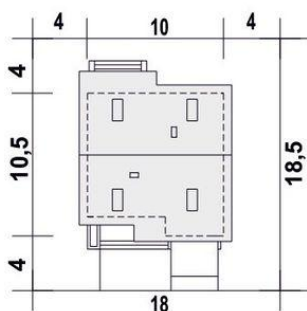
Projekt **ARC Biała z garażem CE (DOM OG2-77)**



1. Wiatrołap 4.2 m²
2. Hol i garderoba 2.3 m²
3. WC 1.7 m²
4. Kuchnia. Spiżarnia 8.7 m²
5. Salon 22.9 m²
6. Schody 3.9 (3.9) m²
7. Pom. tech.* 5.9 (5.9) m²
8. Garaż* 21.0 (21.0) m²



9. Przedpokój 2.5 (2.5) m²
10. Łazienka 11.1 (14.1) m²
11. Sypialnia 11.9 (15.8) m²
12. Sypialnia 13.9 (17.0) m²
13. Sypialnia 11.4 (16.4) m²



Informacje

Pow. dachu:	156,90 m²	Pow. zabudowy:	96,70 m²
Szerokość budynku:	10,00 m	Pow. użytkowa:	94,20 m²
Długość budynku:	10,50 m	Kąt nachylenia dachu:	35,00°
		Min. szerokość działki:	18,00 m
		Min. długość działki:	18,50 m
		Wysokość budynku:	8,20 m
		Wysokość parteru:	2,50 m
		Liczba pokoi:	4

Cena projektu na dzień 25.04.2022: **3 750,00 zł**



Pokaż projekt w internecie

ARC Biała z garażem CE - Projekt gotowy Biała jest to propozycja niedużego domu dla 4-ro osobowej rodziny. Parter to wygodny salon z kuchnią ze spiżarnią oraz jadalnią. Znajdziemy tu też miejsce na garderobę oraz wc. Na poddaszu zaprojektowano 3 sypialnie oraz dużą łazienkę.