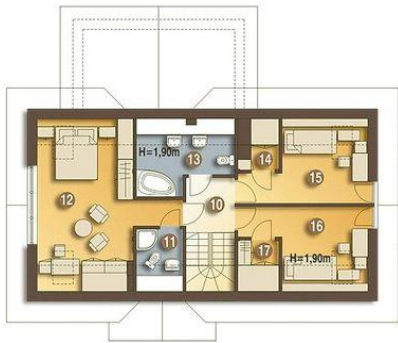




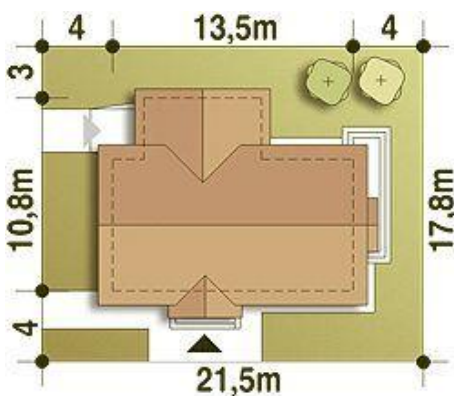
Projekt **ARC Bolek z garażem CE (DOM AR4-39)**



- 10. Hol 3.7 m<sup>2</sup>
- 11. Łazienka 2.4 (3.0) m<sup>2</sup>
- 12. Pokój 18.5 (25.6) m<sup>2</sup>
- 13. Łazienka 5.6 (7.0) m<sup>2</sup>
- 14. Strych (Garderoba)\* 1.2 (2.5) m<sup>2</sup>
- 15. Pokój 9.1 (12.3) m<sup>2</sup>
- 16. Pokój 9.1 (12.3) m<sup>2</sup>
- 17. Strych (Garderoba)\* 1.4 (2.9) m<sup>2</sup>



- 1. Wiatrołap 3.8 m<sup>2</sup>
- 2. Hol 7.1 m<sup>2</sup>
- 3. Kuchnia 11.5 m<sup>2</sup>
- 4. Pokój gościnny 8.9 m<sup>2</sup>
- 5. Łazienka 4.2 m<sup>2</sup>
- 6. Pom. tech. + C.O.\* 4.7 m<sup>2</sup>
- 7. Salon 31.1 m<sup>2</sup>
- 8. Schody 4.1 m<sup>2</sup>
- 9. Garaż\* 18.0 m<sup>2</sup>



**Informacje**

Wysokość parteru:	<b>2,70 m</b>	Typ zabudowy:	<b>z poddaszem</b>
Liczba pokoi:	<b>5</b>	Pow. zabudowy:	<b>120,80 m<sup>2</sup></b>
Pow. dachu:	<b>233,00 m<sup>2</sup></b>	Pow. użytkowa:	<b>119,00 m<sup>2</sup></b>
Szerokość budynku:	<b>10,80 m</b>	Kubatura:	<b>527,30 m<sup>3</sup></b>
Długość budynku:	<b>13,50 m</b>	Kąt nachylenia dachu:	<b>45,00°</b>
		Min. szerokość działki:	<b>17,80 m</b>
		Min. długość działki:	<b>21,50 m</b>
		Wysokość budynku:	<b>8,30 m</b>

Cena projektu na dzień 03.02.2022: **3 750,00 zł**



**Pokaż projekt w internecie**

ARC Bolek z garażem CE - Niewielki tradycyjny i efektowny, rodzinny dom piętrowy dla 4-5-cio osobowej rodziny. Przewidziany układ funkcjonalny rozdziela przestrzeń ogólnodostępną, zlokalizowaną na parterze od części sypialnej, znajdującej się na piętrze.