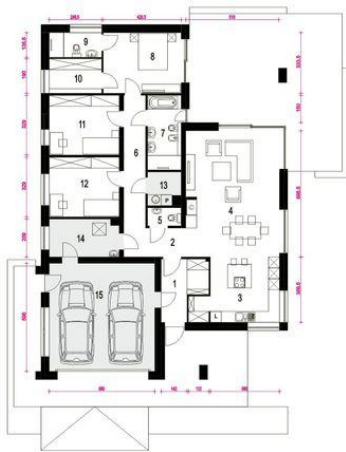
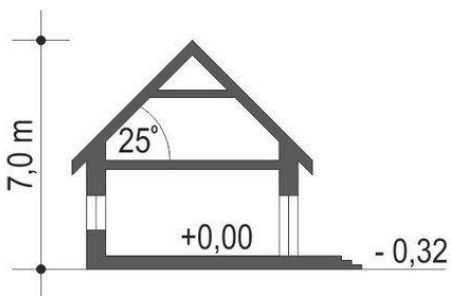
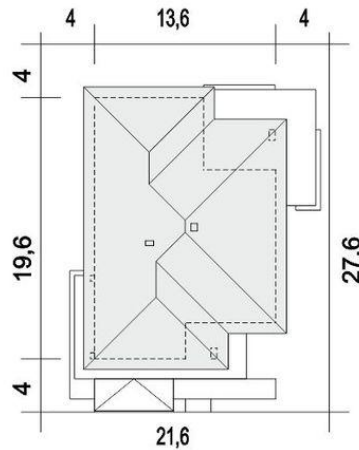




Projekt **ARC Bursztyn II z garażem dwustanowiskowym CE (DOM OG3-72)**



1. Wiatrołap z garderobą 7.1 m²
2. Hol 4.9 m²
3. Kuchnia ze spiżarnią 15.0 m²
4. Salon 35.5 m²
5. WC 1.8 m²
6. Korytarz 8.5 m²
7. Łazienka 7.4 m²
8. Sypialnia 14.1 m²
9. Łazienka 3.8 m²
10. Garderoba 5.3 m²
11. Sypialnia 12.9 m²
12. Sypialnia 12.9 m²
13. Pralnia* 3.2 m²
14. Kotłownia* 7.9 m²
15. Garaż* 34.2 m²



Informacje

Pow. dachu:	326,50 m²	Pow. zabudowy:	218,60 m²
Szerokość budynku:	13,60 m	Pow. użytkowa:	129,00 m²
Długość budynku:	19,60 m	Kąt nachylenia dachu:	25,00°
		Min. szerokość działki:	21,60 m
		Min. długość działki:	27,60 m
		Wysokość budynku:	7,00 m
		Wysokość parteru:	2,80 m
		Liczba pokoi:	4

Cena projektu na dzień 11.04.2022: **3 870,00 zł**



Pokaż projekt w internecie

ARC Bursztyn II z garażem dwustanowiskowym CE - ARC Bursztyn II z garażem dwustanowiskowym CE Projekt domu parterowego z obszernym garażem, dachem kopertowym, tarasem. Dom dla 4- osobowej rodziny..