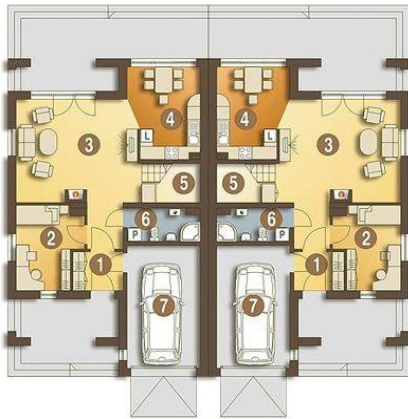
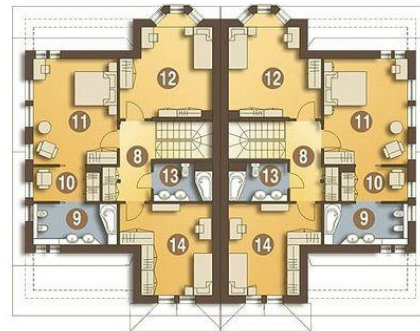




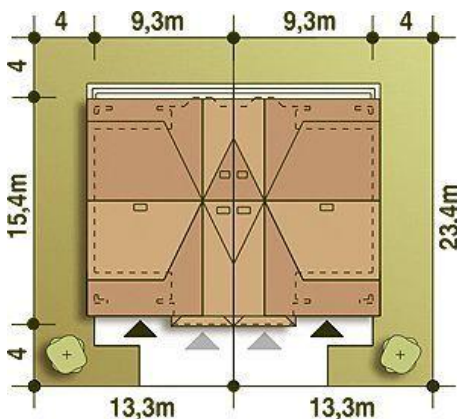
Projekt **ARC Cezar bliźniak BL1 z garażem CE (DOM AR1-79)**



1. Wiatrołap+Hol 7.6 m<sup>2</sup>
2. Gabinet 10.7 m<sup>2</sup>
3. Salon 27.0 m<sup>2</sup>
4. Kuchnia+Jadalnia 12.6 m<sup>2</sup>
5. Klatka schodowa 2.6 m<sup>2</sup>
6. Łazienka 4.9 m<sup>2</sup>
7. Garaż\* 18.9 m<sup>2</sup>



8. Hol 6.9 m<sup>2</sup>
9. Łazienka 7.6 m<sup>2</sup>
10. Garderoba 4.9 m<sup>2</sup>
11. Sypialnia 19.8 m<sup>2</sup>
12. Sypialnia 17.2 m<sup>2</sup>
13. Łazienka 4.8 m<sup>2</sup>
14. Sypialnia 16.5 m<sup>2</sup>
15. Schody 2.6 m<sup>2</sup>



**Informacje**

Wysokość parteru:	<b>2,60 m</b>	Typ zabudowy:	<b>bliźniak</b>
Liczba pokoi:	<b>10</b>	Pow. zabudowy:	<b>257,00 m<sup>2</sup></b>
Pow. dachu:	<b>338,60 m<sup>2</sup></b>	Pow. użytkowa:	<b>290,80 m<sup>2</sup></b>
Szerokość budynku:	<b>18,50 m</b>	Kubatura:	<b>789,40 m<sup>3</sup></b>
Długość budynku:	<b>15,40 m</b>	Kąt nachylenia dachu:	<b>18,00°</b>
		Min. szerokość działki:	<b>26,50 m</b>
		Min. długość działki:	<b>23,40 m</b>
		Wysokość budynku:	<b>7,50 m</b>

Cena projektu na dzień 11.03.2021: **5 400,00 zł**



**Pokaż projekt w internecie**

ARC Cezar bliźniak BL1 z garażem CE - Cezar BL1 bliźniak powstał poprzez połączenie dwóch segmentów ścianami szczytowymi przy garażach. Poniższy opis dotyczy jednego segmentu.