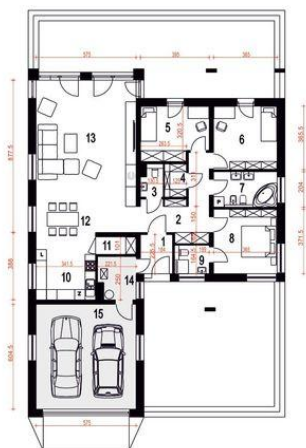
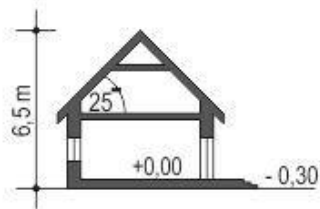
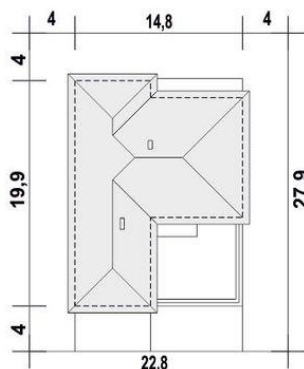




Projekt **ARC Cyrus III z garażem dwustanowiskowym CE (DOM OG2-18)**



1. Wiatrołap 4.0 m²
2. Hol 12.1 m²
3. WC 2.1 m²
4. Garderoba 2.3 m²
5. Pokój 11.6 m²
6. Pokój 13.1 m²
7. Łazienka 7.5 m²
8. Pokój 13.3 m²
9. Łazienka 3.2 m²
10. Kuchnia 13.1 m²
11. Spizarnia 2.3 m²
12. Jadalnia 8.4 m²
13. Salon 41.6 m²
14. Kotłownia* 5.4 m²
15. Garaż* 34.4 m²



Informacje

Pow. dachu:	287,30 m²	Pow. zabudowy:	218,80 m²
Szerokość budynku:	14,80 m	Pow. użytkowa:	134,70 m²
Długość budynku:	19,90 m	Kąt nachylenia dachu:	25,00°
		Min. szerokość działki:	22,80 m
		Min. długość działki:	27,90 m
		Wysokość budynku:	6,50 m
		Wysokość parteru:	2,80 m
		Liczba pokoi:	4

Cena projektu na dzień 12.03.2021: **3 520,00 zł**



Pokaż projekt w internecie

ARC Cyrus III z garażem dwustanowiskowym CE - Projekt Cyrus III to propozycja nowoczesnego domu parterowego - to inna wersja popularnego projektu Cyrus, z naszej kolekcji. Cyrus III posiada modne i ciekawe wykończenia elewacji w drewnie i w klinkierze, o ciepłych kolorach.