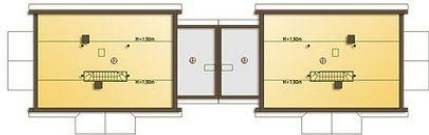
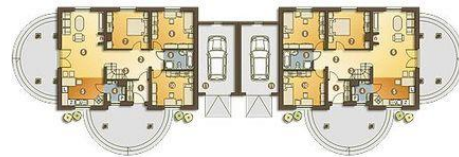




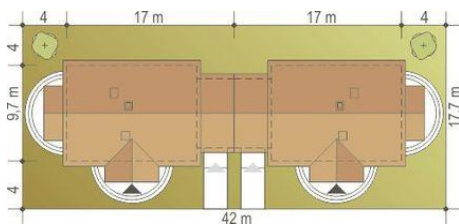
Projekt **ARC Czajka bliźniak z garażem CE (DOM AR4-06)**



- 12. Schody* 0.8 m²
- 13. Strych do adaptacji* 35.6 m²



- 1. Wiatrołap 4.0 m²
- 2. Hol 10.5 m²
- 3. Schody 2.7 m²
- 4. Pom. tech.* 3.0 m²
- 5. Kuchnia + Jadalnia 10.2 m²
- 6. Salon 24.2 m²
- 7. Pokój 13.3 m²
- 8. Pokój 13.6 m²
- 9. Łazienka 4.8 m²
- 10. Pokój 12.6 m²
- 11. Garaż* 21.7 m²



Informacje

Wysokość budynku:	7,10 m	Typ zabudowy:	bliźniak
Wysokość parteru:	2,60 m	Pow. całkowita:	309,00 m²
Liczba pokoi:	8	Pow. zabudowy:	311,80 m²
Pow. dachu:	490,00 m²	Pow. użytkowa:	191,60 m²
Szerokość budynku:	34,00 m	Kubatura:	1180,00 m³
Długość budynku:	9,70 m	Kąt nachylenia dachu:	35,00°
		Min. szerokość działki:	42,00 m
		Min. długość działki:	17,70 m

Cena projektu na dzień 03.02.2022: **6 530,00 zł**



Pokaż projekt w internecie

ARC Czajka bliźniak z garażem CE - Jeden segment to mały, ale wygodny dom parterowy przeznaczony dla 3-4o osobowej rodziny z poddaszem do adaptacji. Poddasze można wykorzystać również jako składzik.