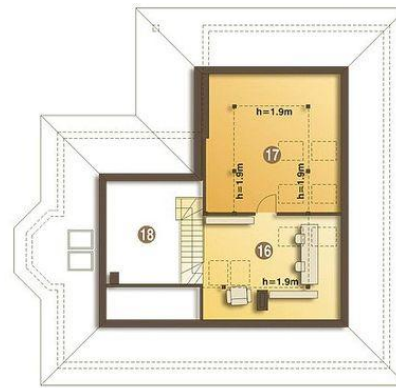




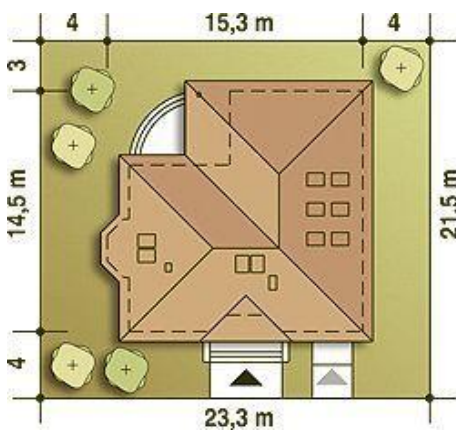
Projekt **ARC Darek z garażem CE (DOM AR3-87)**



1. Wiatrołap 4.9 m²
2. Hol 4.5 m²
3. Kuchnia 13.2 m²
4. Spiżarnia 1.7 m²
5. Salon 34.8 m²
6. Schody 3.6 m²
7. Garderoba 2.5 m²
8. Korytarz 6.9 m²
9. Łazienka 5.1 m²
10. Sypialnia 11.8 m²
11. Sypialnia 13.8 m²
12. Sypialnia 12.7 m²
13. Łazienka 2.8 m²
14. Pom. gosp. + CO* 7.1 m²
15. Garaż* 17.0 m²



16. Antresola (strych)* 12.9 m²
17. Pokój rekreacyjny (strych)* 13.5 m²
18. Pustka nad salonem m²



Informacje

Wysokość budynku:	6,80 m	Typ zabudowy:	z poddaszem
Wysokość parteru:	2,70 m	Pow. całkowita:	352,50 m²
Liczba pokoi:	4	Pow. zabudowy:	189,00 m²
Pow. dachu:	264,00 m²	Pow. użytkowa:	118,30 m²
Szerokość budynku:	15,30 m	Kubatura:	676,00 m³
Długość budynku:	14,50 m	Kąt nachylenia dachu:	30,00°
		Min. szerokość działki:	23,30 m
		Min. długość działki:	21,50 m

Cena projektu na dzień 11.03.2021: **3 000,00 zł**



Pokaż projekt w internecie

ARC Darek z garażem CE - Atrakcyjny dom parterowy dla 4 osobowej rodziny. Zapewniono czytelny podział na strefy dzienną i nocną. Przestronne wnętrza dają wiele możliwości aranżacyjnych. W części dziennej zaprojektowano obszerny salon z jadalnią i kominkiem oraz wyjściem na zadaszony taras.