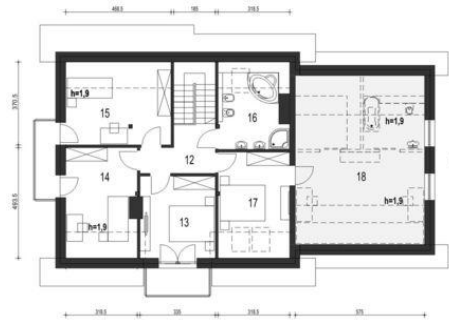




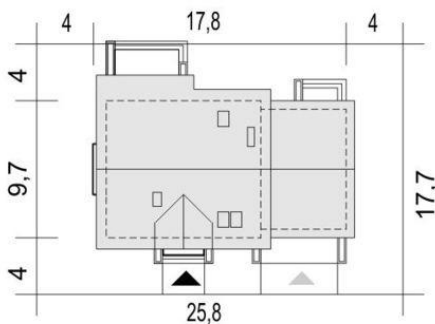
Projekt **ARC Daria A1 z garażem dwustanowiskowym CE (DOM AR9-76)**



1. Wiatrołap 5.8 m²
2. Spizarnia 2.1 m²
3. Kuchnia 9.5 m²
4. Salon z jadalnią 34.9 m²
5. Schody 4.0 m²
6. Łazienka 4.5 m²
7. Komunikacja 1.7 m²
8. Pralnia* 7.5 m²
9. Pokój 13.4 m²
10. Kociołnia* 11.0 m²
11. Garaż* 32.3 m²



12. Przedpokój 5.9 m²
13. Sypialnia 11.2 (12.0) m²
14. Sypialnia 11.9 (15.3) m²
15. Sypialnia 12.3 (17.2) m²
16. Łazienka 8.4 (11.7) m²
17. Sypialnia 11.7 (15.0) m²
18. Strych* 22.8 (44.2) m²



Informacje

Wysokość parteru:	2,70 m	Pow. całkowita:	266,50 m²
Liczba pokoi:	6	Pow. zabudowy:	161,00 m²
Pow. dachu:	267,50 m²	Pow. użytkowa:	137,20 m²
Szerokość budynku:	17,80 m	Kubatura:	647,00 m³
Długość budynku:	9,70 m	Kąt nachylenia dachu:	40,00°
		Min. szerokość działki:	25,80 m
		Min. długość działki:	17,70 m
		Wysokość budynku:	8,70 m

Cena projektu na dzień 12.03.2021: **3 520,00 zł**



Pokaż projekt w internecie

ARC Daria A1 z garażem dwustanowiskowym CE - Projekt Daria to dom jednorodzinny wolnostojący z wbudowanym garażem, przeznaczony dla 4 osobowej rodziny..