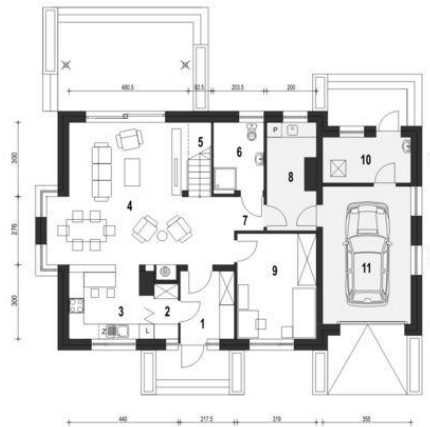




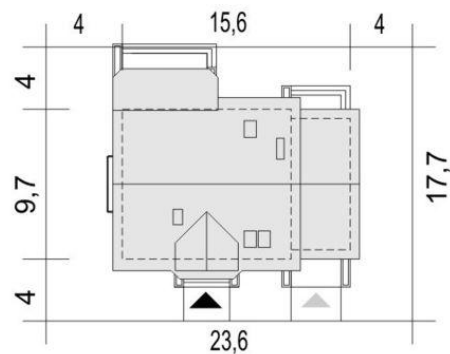
Projekt **ARC Daria II z garażem CE (DOM OG1-42)**



- 12. Przedpokój 5.8 m<sup>2</sup>
- 13. Sypialnia 11.4 (12.0) m<sup>2</sup>
- 14. Sypialnia 12.0 (15.3) m<sup>2</sup>
- 15. Sypialnia 12.3 (17.3) m<sup>2</sup>
- 16. Łazienka 8.5 (11.7) m<sup>2</sup>
- 17. Sypialnia 11.8 (15.0) m<sup>2</sup>
- 18. Strych\* 14.0 (26.5) m<sup>2</sup>



- 1. Wiatrołap 5.8 m<sup>2</sup>
- 2. Spiżarnia 2.1 m<sup>2</sup>
- 3. Kuchnia 9.5 m<sup>2</sup>
- 4. Salon z jadalnią 34.8 m<sup>2</sup>
- 5. Schody 4.0 m<sup>2</sup>
- 6. Łazienka 4.1 m<sup>2</sup>
- 7. Komunikacja 1.6 m<sup>2</sup>
- 8. Pralnia\* 7.9 m<sup>2</sup>
- 9. Pokój 13.4 m<sup>2</sup>
- 10. Kotłownia\* 6.8 m<sup>2</sup>
- 11. Garaż\* 19.9 m<sup>2</sup>



**Informacje**

Pow. dachu:	<b>247,00 m<sup>2</sup></b>	Pow. zabudowy:	<b>141,90 m<sup>2</sup></b>
Szerokość budynku:	<b>15,60 m</b>	Pow. użytkowa:	<b>137,10 m<sup>2</sup></b>
Długość budynku:	<b>9,70 m</b>	Kąt nachylenia dachu:	<b>40,00°</b>
		Min. szerokość działki:	<b>23,60 m</b>
		Min. długość działki:	<b>17,70 m</b>
		Wysokość budynku:	<b>8,70 m</b>
		Wysokość parteru:	<b>2,70 m</b>
		Liczba pokoi:	<b>6</b>

Cena projektu na dzień 03.02.2022: **3 870,00 zł**



**Pokaż projekt w internecie**

ARC Daria II z garażem CE - Projekt Daria II to dom jednorodzinny wolnostojący z wbudowanym garażem, przeznaczony dla 4 osobowej rodziny..