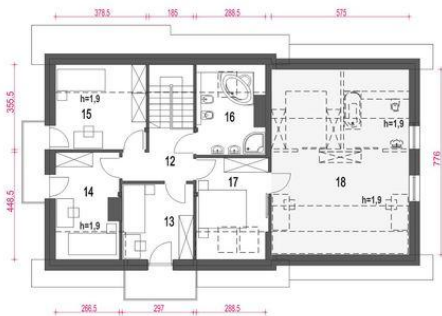
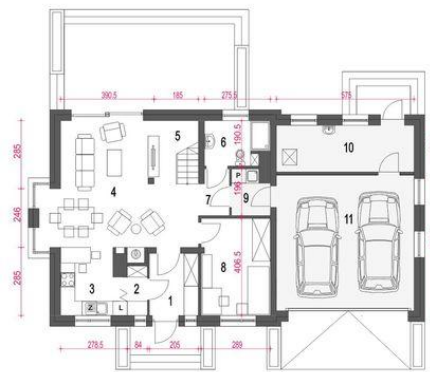




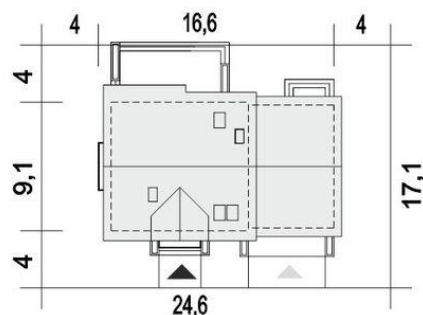
Projekt **ARC Daria III A1 z garażem dwustanowiskowym CE (DOM OG2-55)**



- 12. Przedpokój 5.4 m<sup>2</sup>
- 13. Sypialnia 9.0 (9.4) m<sup>2</sup>
- 14. Sypialnia 8.7 (11.4) m<sup>2</sup>
- 15. Sypialnia 9.5 (13.4) m<sup>2</sup>
- 16. Łazienka 7.3 (10.1) m<sup>2</sup>
- 17. Sypialnia 9.4 (12.3) m<sup>2</sup>
- 18. Strych do adaptacji\* 21.0 (41.3) m<sup>2</sup>



- 1. Wiatrołap 5.2 m<sup>2</sup>
- 2 i 3. Kuchnia ze spiżarnią 8.8 m<sup>2</sup>
- 4. Salon z jadalnią 28.2 m<sup>2</sup>
- 5. Schody 4.7 m<sup>2</sup>
- 6. Łazienka 4.8 m<sup>2</sup>
- 7. Komunikacja 2.3 m<sup>2</sup>
- 8. Pokój 11.5 m<sup>2</sup>
- 9. pralnia\* 2.8 m<sup>2</sup>
- 10. kotłownia\* 11.0 m<sup>2</sup>
- 11. garaż\* 30.9 m<sup>2</sup>



**Informacje**

Pow. dachu:	<b>237,50 m<sup>2</sup></b>	Pow. zabudowy:	<b>143,30 m<sup>2</sup></b>
Szerokość budynku:	<b>16,60 m</b>	Pow. użytkowa:	<b>114,60 m<sup>2</sup></b>
Długość budynku:	<b>9,10 m</b>	Kąt nachylenia dachu:	<b>40,00°</b>
		Min. szerokość działki:	<b>24,60 m</b>
		Min. długość działki:	<b>17,10 m</b>
		Wysokość budynku:	<b>8,50 m</b>
		Wysokość parteru:	<b>2,70 m</b>
		Liczba pokoi:	<b>6</b>

Cena projektu na dzień 03.02.2022: **3 870,00 zł**



**Pokaż projekt w internecie**

ARC Daria III A1 z garażem dwustanowiskowym CE - Projekt Daria III to dom jednorodzinny wolnostojący z poddaszem użytkowym, przeznaczony dla 4-5 osobowej rodziny..