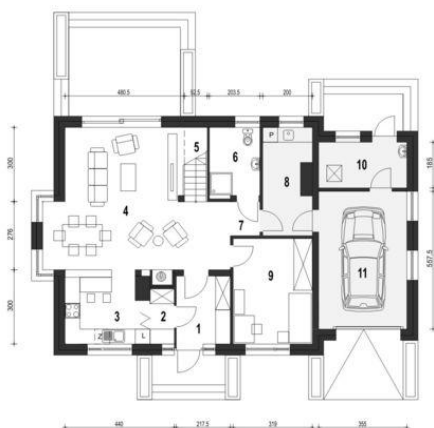




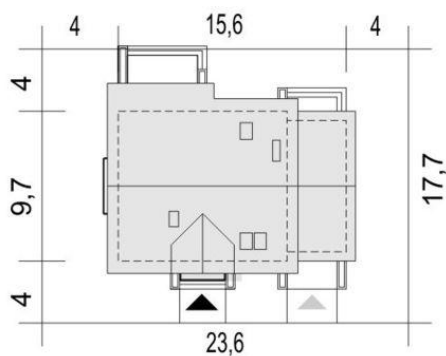
Projekt **ARC Daria z garażem CE (DOM AR8-11)**



1. Wiatrołap 5.8 m<sup>2</sup>
2. Spizarnia 2.1 m<sup>2</sup>
3. Kuchnia 9.5 m<sup>2</sup>
4. Salon z jadalnią 34.8 m<sup>2</sup>
5. Schody 4.0 m<sup>2</sup>
6. Łazienka 4.5 m<sup>2</sup>
7. Komunikacja 1.7 m<sup>2</sup>
8. Pralnia\* 7.5 m<sup>2</sup>
9. Pokój 13.4 m<sup>2</sup>
10. Kotłownia\* 6.7 m<sup>2</sup>
11. Garaż\* 19.9 m<sup>2</sup>



12. Przedpokój 5.9 m<sup>2</sup>
13. Sypialnia 11.2 (12.0) m<sup>2</sup>
14. Sypialnia 11.9 (15.3) m<sup>2</sup>
15. Sypialnia 12.3 (17.2) m<sup>2</sup>
16. Łazienka 8.4 (11.7) m<sup>2</sup>
17. Sypialnia 11.7 (15.0) m<sup>2</sup>
18. Strych\* 14.0 (27.2) m<sup>2</sup>



**Informacje**

Liczba pokoi:	<b>6</b>	Pow. zabudowy:	<b>141,90 m<sup>2</sup></b>
Pow. dachu:	<b>239,00 m<sup>2</sup></b>	Pow. użytkowa:	<b>137,20 m<sup>2</sup></b>
Szerokość budynku:	<b>15,60 m</b>	Kubatura:	<b>558,00 m<sup>3</sup></b>
Długość budynku:	<b>9,70 m</b>	Kąt nachylenia dachu:	<b>40,00°</b>
		Min. szerokość działki:	<b>23,60 m</b>
		Min. długość działki:	<b>17,70 m</b>
		Wysokość budynku:	<b>8,70 m</b>
		Wysokość parteru:	<b>2,70 m</b>

Cena projektu na dzień 12.03.2021: **3 520,00 zł**



**Pokaż projekt w internecie**

ARC Daria z garażem CE - Projekt Daria to dom jednorodzinny wolnostojący z wbudowanym garażem, przeznaczony dla 4 osobowej rodziny..