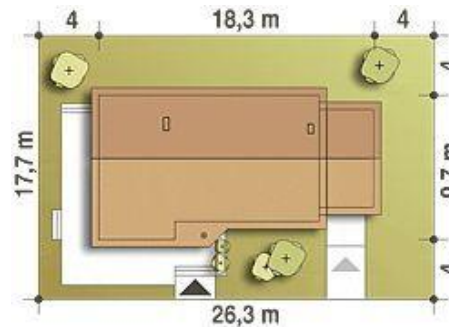
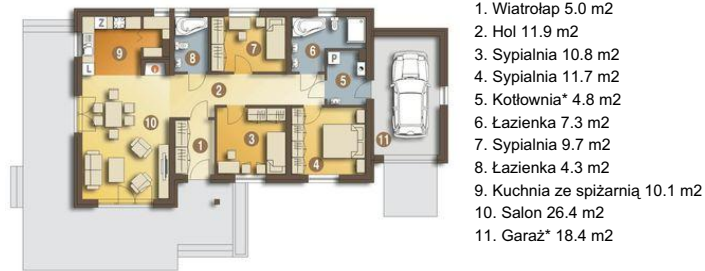




Projekt **ARC Dawid z garażem CE (DOM AR8-61)**



Informacje

Wysokość parteru:	2,70 m	Pow. całkowita:	154,40 m²
Liczba pokoi:	4	Pow. zabudowy:	154,40 m²
Pow. dachu:	216,50 m²	Pow. użytkowa:	97,20 m²
Szerokość budynku:	18,30 m	Kubatura:	275,00 m³
Długość budynku:	9,70 m	Kąt nachylenia dachu:	25,00 °
		Min. szerokość działki:	26,30 m
		Min. długość działki:	17,70 m
		Wysokość budynku:	6,00 m

Cena projektu na dzień 12.03.2021: **3 300,00 zł**



Pokaż projekt w internecie

ARC Dawid z garażem CE - Przytulny dom dla 4-osobowej rodziny. Prosty konstrukcyjnie i tani w realizacji. Przeznaczony na działki z wjazdem od południa. Funkcjonalnie podzielony na część dzienną i nocną. W części dziennej przewidziano salon z kominkiem, z dwoma dogodnymi wyjściami na obszerny taras.