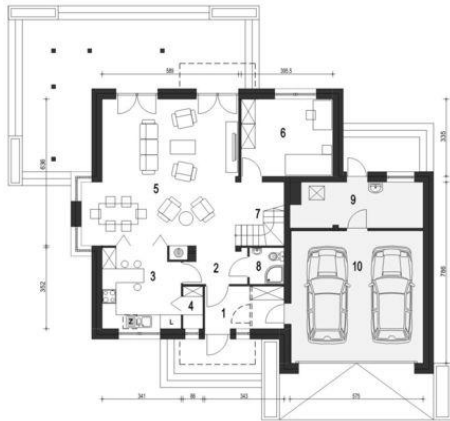
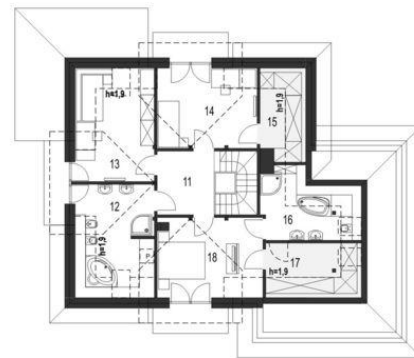




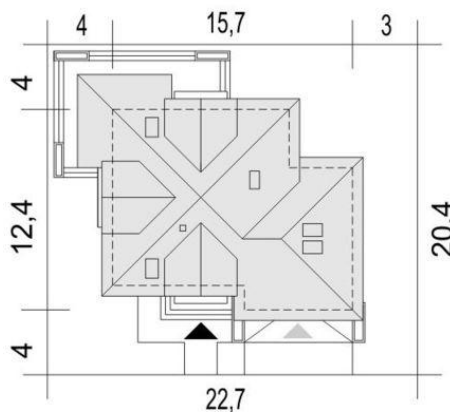
Projekt **ARC Diana A1 z garażem dwustanowiskowym CE (DOM AR8-25)**



1. Wiatrołap 6.0 m²
2. Hol 4.2 m²
3. Kuchnia 11.4 m²
4. Spiżarnia 1.5 m²
5. Salon z jadalnią 39.6 m²
6. Pokój 13.0 m²
7. Schody 5.7 m²
8. Łazienka 2.4 m²
9. Kotłownia* 10.8 m²
10. Garaż* 32.7 m²



11. Przedpokój 7.0 m²
12. Łazienka 12.3 (16.7) m²
13. Sypialnia 12.3 (16.7) m²
14. Sypialnia 13.9 (15.0) m²
15. Strych/Garderoba* 3.9 (7.7) m²
16. Łazienka 7.3 (11.6) m²
17. Strych/Garderoba* 5.6 (9.7) m²
18. Sypialnia 14.4 (15.7) m²



Informacje

Wysokość parteru:	2,70 m	Pow. całkowita:	261,00 m²
Liczba pokoi:	5	Pow. zabudowy:	160,40 m²
Pow. dachu:	274,00 m²	Pow. użytkowa:	151,00 m²
Szerokość budynku:	15,70 m	Kubatura:	604,00 m³
Długość budynku:	12,40 m	Kąt nachylenia dachu:	40,00°
		Min. szerokość działki:	22,70 m
		Min. długość działki:	20,40 m
		Wysokość budynku:	9,50 m

Cena projektu na dzień 12.03.2021: **3 630,00 zł**



Pokaż projekt w internecie

ARC Diana A1 z garażem dwustanowiskowym CE - Projekt Diana to dom jednorodzinny wolnostojący z wbudowanym garażem, przeznaczony dla 4 osobowej rodziny. Dom ma tradycyjną architekturę, z lukarnami, balkonami i wielospadowym dachem bez kalenicy. Elewacjom nadano jednak współczesny charakter.