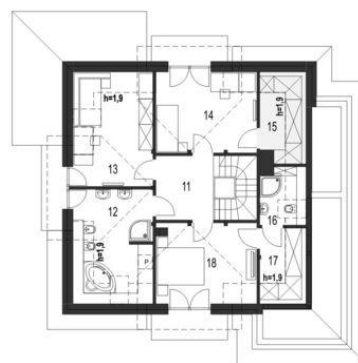




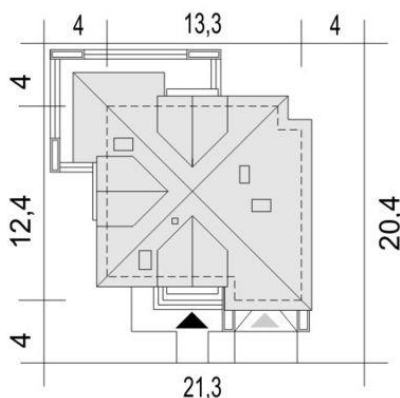
Projekt **ARC Diana z garażem CE (DOM AR8-92)**



1. Wiatrołap 6.0 m<sup>2</sup>
2. Hol 4.1 m<sup>2</sup>
3. Kuchnia 11.4 m<sup>2</sup>
4. Spiżarnia 1.5 m<sup>2</sup>
5. Salon z jadalnią 39.6 m<sup>2</sup>
6. Pokój 13.0 m<sup>2</sup>
7. Schody 5.7 m<sup>2</sup>
8. Łazienka 2.4 m<sup>2</sup>
9. Kotłownia\* 8.6 m<sup>2</sup>
10. Garaż\* 19.1 m<sup>2</sup>



11. Przedpokój 7.0 m<sup>2</sup>
12. Łazienka 12.3 (16.7) m<sup>2</sup>
13. Sypialnia 12.3 (16.7) m<sup>2</sup>
14. Sypialnia 13.9 (15.0) m<sup>2</sup>
15. Strych/Garderoba\* 3.8 (7.4) m<sup>2</sup>
16. Łazienka 2.8 (4.7) m<sup>2</sup>
17. Garderoba 3.3 (6.4) m<sup>2</sup>
18. Sypialnia 13.8 (14.8) m<sup>2</sup>



**Informacje**

Liczba pokoi:	<b>5</b>	Pow. całkowita:	<b>261,00 m<sup>2</sup></b>
Pow. dachu:	<b>245,50 m<sup>2</sup></b>	Pow. zabudowy:	<b>142,50 m<sup>2</sup></b>
Szerokość budynku:	<b>12,40 m</b>	Pow. użytkowa:	<b>149,10 m<sup>2</sup></b>
Długość budynku:	<b>12,40 m</b>	Kąt nachylenia dachu:	<b>40,00°</b>
		Min. szerokość działki:	<b>20,40 m</b>
		Min. długość działki:	<b>20,40 m</b>
		Wysokość budynku:	<b>9,50 m</b>
		Wysokość parteru:	<b>2,70 m</b>

Cena projektu na dzień 12.03.2021: **3 630,00 zł**



**Pokaż projekt w internecie**

ARC Diana z garażem CE - Projekt Diana to dom jednorodzinny wolnostojący z wbudowanym garażem, przeznaczony dla 4 osobowej rodziny. Dom ma tradycyjną architekturę, z lukarnami, balkonami i wielospadowym dachem bez kalenicy. Elewacjom nadano jednak współczesny charakter.