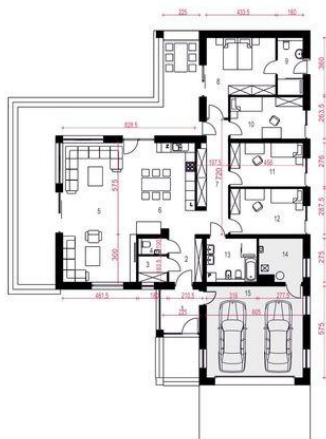
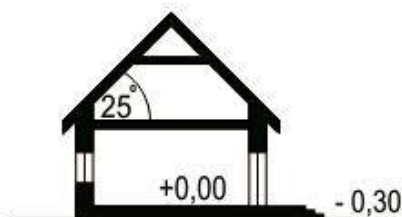
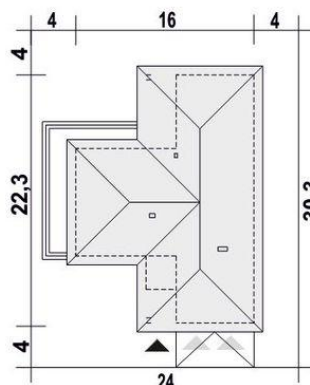




Projekt **ARC Dolomit III z garażem dwustanowiskowym CE (DOM OG3-47)**



1. Wiatrołap 7.9 m<sup>2</sup>
2. Hol 6.1 m<sup>2</sup>
3. Garderoba 2.7 m<sup>2</sup>
4. WC 1.9 m<sup>2</sup>
5. Salon 40.0 m<sup>2</sup>
6. Kuchnia. Jadalnia 20.7 m<sup>2</sup>
7. Korytarz 13.1 m<sup>2</sup>
8. Pokój 17.3 m<sup>2</sup>
9. Łazienka 5.6 m<sup>2</sup>
10. Pokój 11.8 m<sup>2</sup>
11. Pokój 12.4 m<sup>2</sup>
12. Pokój 12.9 m<sup>2</sup>
13. Łazienka 8.5 m<sup>2</sup>
14. Pom. techniczne + CO\* 7.2 m<sup>2</sup>
15. Garaż\* 33.8 m<sup>2</sup>



### Informacje

Pow. dachu:	<b>374,50 m<sup>2</sup></b>	Pow. zabudowy:	<b>250,70 m<sup>2</sup></b>
Szerokość budynku:	<b>16,00 m</b>	Pow. użytkowa:	<b>160,80 m<sup>2</sup></b>
Długość budynku:	<b>22,30 m</b>	Kąt nachylenia dachu:	<b>25,00°</b>
		Min. szerokość działki:	<b>24,00 m</b>
		Min. długość działki:	<b>30,30 m</b>
		Wysokość budynku:	<b>6,10 m</b>
		Wysokość parteru:	<b>2,70 m</b>
		Liczba pokoi:	<b>5</b>

Cena projektu na dzień 11.03.2021: **3 740,00 zł**



**Pokaż projekt w internecie**

ARC Dolomit III z garażem dwustanowiskowym CE - Projekt gotowy Dolomit II to propozycja dla dużych rodzin. Budynek w kształcie litery T z dachem wielospadowym o nowoczesnym kształcie nada się na działki o szerokości frontu 24 m i z wjazdem od południa.