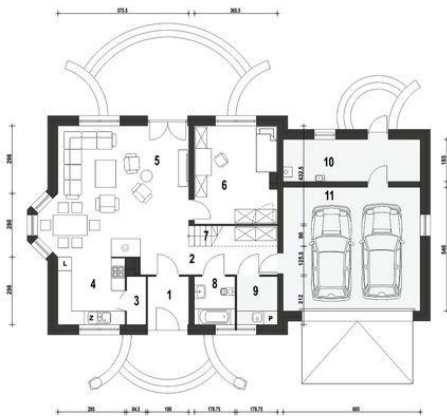
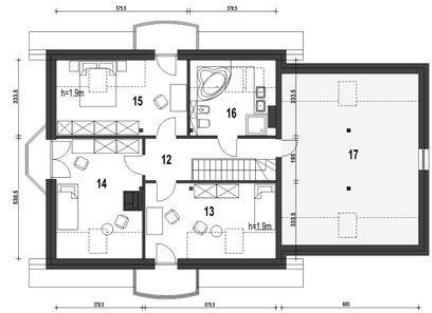




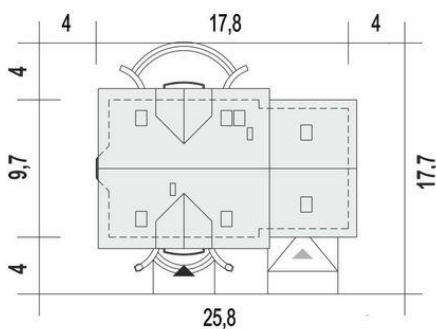
Projekt **ARC Dom Dla Ciebie 1 w3 A1 z garażem dwustanowiskowym CE (DOM OG1-95)**



1. Wiatrołap 3.7 m<sup>2</sup>
2. Hol, garderoba 8.2 m<sup>2</sup>
3. Spiżarnia 1.7 m<sup>2</sup>
4. Kuchnia 8.6 m<sup>2</sup>
5. Salon+Jadalnia 33.7 m<sup>2</sup>
6. Pokój 15.3 m<sup>2</sup>
7. Schody 3.5 m<sup>2</sup>
8. Łazienka 3.4 m<sup>2</sup>
9. Pralnia\* 3.7 m<sup>2</sup>
10. Kotłownia\* 11.0 m<sup>2</sup>
11. Garaż\* 32.7 m<sup>2</sup>



11. Przedpokój 7.1 m<sup>2</sup>
12. Sypialnia 15.1 (18.9) m<sup>2</sup>
13. Sypialnia 15.1 (19.1) m<sup>2</sup>
14. Sypialnia 15.1 (18.9) m<sup>2</sup>
15. Łazienka 8.2 (12.1) m<sup>2</sup>
16. Strych\* 28.0 (45.3) m<sup>2</sup>



### Informacje

Pow. dachu:	<b>242,50 m<sup>2</sup></b>	Pow. zabudowy:	<b>158,20 m<sup>2</sup></b>
Szerokość budynku:	<b>17,80 m</b>	Pow. użytkowa:	<b>138,90 m<sup>2</sup></b>
Długość budynku:	<b>9,70 m</b>	Kąt nachylenia dachu:	<b>40,00°</b>
		Min. szerokość działki:	<b>25,80 m</b>
		Min. długość działki:	<b>17,70 m</b>
		Wysokość budynku:	<b>8,70 m</b>
		Wysokość parteru:	<b>2,70 m</b>
		Liczba pokoi:	<b>5</b>

Cena projektu na dzień 12.03.2021: **3 740,00 zł**



**Pokaż projekt w internecie**

ARC Dom Dla Ciebie 1 w3 A1 z garażem dwustanowiskowym CE - Dom Dla Ciebie 1 w3 z garażem dwustanowiskowym przeznaczony jest dla 4-5cio osobowej rodziny. Zaprojektowany jest z zachowaniem podziału na dwie strefy: dzienną na parterze i nocną na poddaszu.