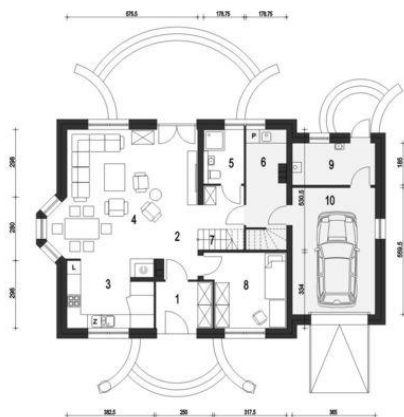
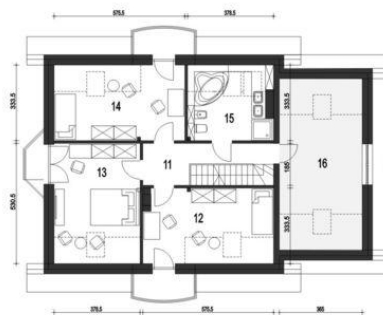




Projekt **ARC Dom Dla Ciebie 1 z garażem CE (DOM AR9-56)**



1. Wiatrołap 5.0 m²
2. Hol 8.6 m²
3. Kuchnia+Spizarnia 10.4 m²
4. Salon+Jadalnia 31.5 m²
5. Łazienka 4.2 m²
6. Pralnia* 8.5 m²
7. Schody 3.5 m²
8. Pokój 11.0 m²
9. Kotłownia* 6.6 m²
10. Garaż* 20.2 m²



11. Przedpokój 7.1 m²
12. Sypialnia 14.7 (18.7) m²
13. Sypialnia 15.9 (19.8) m²
14. Sypialnia 14.5 (18.9) m²
15. Łazienka 8.0 (11.8) m²
16. Strych* 14.6 (27.3) m²



Informacje

Wysokość parteru:	2,70 m	Pow. całkowita:	240,40 m²
Liczba pokoi:	5	Pow. zabudowy:	137,80 m²
Pow. dachu:	239,50 m²	Pow. użytkowa:	134,40 m²
Szerokość budynku:	15,40 m	Kubatura:	581,00 m³
Długość budynku:	9,70 m	Kąt nachylenia dachu:	40,00°
		Min. szerokość działki:	23,40 m
		Min. długość działki:	17,70 m
		Wysokość budynku:	8,70 m

Cena projektu na dzień 12.03.2021: **3 740,00 zł**



Pokaż projekt w internecie

ARC Dom Dla Ciebie 1 z garażem CE - Dom Dla Ciebie 1 w wariacie z przybudowanym garażem to projekt domu z poddaszem użytkowym z nowej serii projektów stylowych naszego autorstwa.