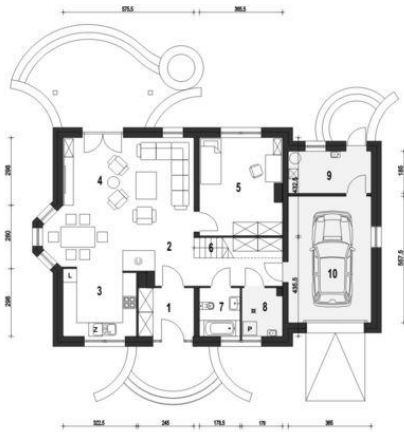
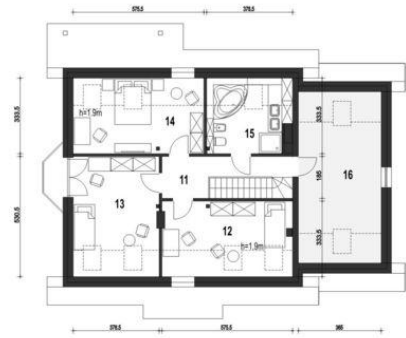




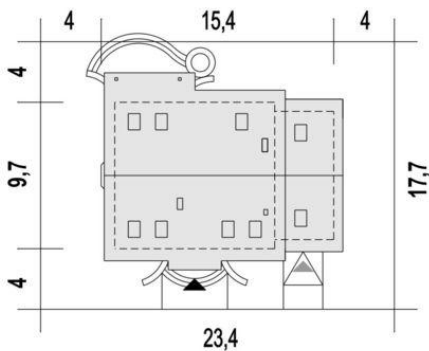
Projekt **ARC Dom Dla Ciebie 2 w2 z garażem CE (DOM OG2-33)**



1. Wiatrołap 5.1 m²
2. Hol 9.5 m²
3. Kuchnia 9.2 m²
4. Salon+Jadalnia 32.6 m²
5. Pokój 15.2 m²
6. Schody 3.5 m²
7. Łazienka 3.7 m²
8. Pralnia* 3.6 m²
9. Kotłownia* 6.6 m²
10. Garaż* 20.1 m²



11. Przedpokój 7.1 m²
12. Sypialnia 12.9 (18.8) m²
13. Sypialnia 15.9 (19.8) m²
14. Sypialnia 13.1 (19.0) m²
15. Łazienka 7.9 (11.8) m²
16. Strych* 14.6 (27.3) m²



Informacje

Wysokość parteru:	2,70 m	Pow. całkowita:	240,40 m²
Liczba pokoi:	5	Pow. zabudowy:	137,80 m²
Pow. dachu:	243,50 m²	Pow. użytkowa:	135,70 m²
Szerokość budynku:	15,40 m	Kubatura:	554,00 m³
Długość budynku:	9,70 m	Kąt nachylenia dachu:	40,00°
		Min. szerokość działki:	23,40 m
		Min. długość działki:	17,70 m
		Wysokość budynku:	8,70 m

Cena projektu na dzień 12.03.2021: **3 630,00 zł**



Pokaż projekt w internecie

ARC Dom Dla Ciebie 2 w2 z garażem CE - Dom Dla Ciebie 2 w2 (wersja 2) w wariantcie z przybudowanym garażem, to projekt domu dwukondygnacyjnego - z poddaszem użytkowym. Ten atrakcyjny dom zaprojektowany jest dla 4-osobowej rodziny z zachowaniem podziału na dwie strefy: dzienną na parterze i nocną na poddaszu.