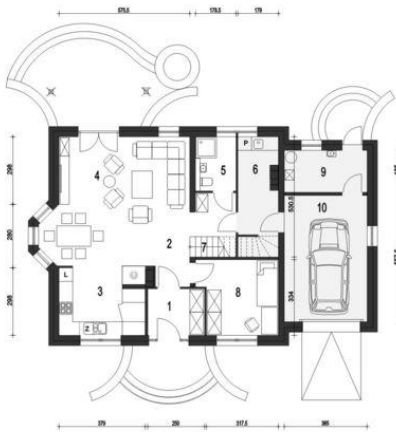




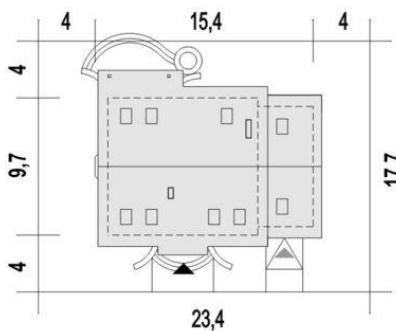
Projekt **ARC Dom Dla Ciebie 2 z garażem CE (DOM OG1-30)**



1. Wiatrołap 5.0 m<sup>2</sup>
2. Hol 8.6 m<sup>2</sup>
3. Kuchnia+Spizarnia 10.4 m<sup>2</sup>
4. Salon+Jadalnia 30.7 m<sup>2</sup>
5. Łazienka 4.2 m<sup>2</sup>
6. Pralnia\* 8.5 m<sup>2</sup>
7. Schody 3.6 m<sup>2</sup>
8. Pokój 11.0 m<sup>2</sup>
9. Kociołnia\* 6.6 m<sup>2</sup>
10. Garaż\* 20.2 m<sup>2</sup>



11. Przedpokój 7.2 m<sup>2</sup>
12. Sypialnia 12.8 (18.7) m<sup>2</sup>
13. Sypialnia 15.9 (19.8) m<sup>2</sup>
14. Sypialnia 13.0 (18.9) m<sup>2</sup>
15. Łazienka 8.0 (11.8) m<sup>2</sup>
16. Strych\* 14.6 (27.3) m<sup>2</sup>



**Informacje**

Pow. dachu:	<b>240,50 m<sup>2</sup></b>	Pow. zabudowy:	<b>137,80 m<sup>2</sup></b>
		Pow. użytkowa:	<b>130,40 m<sup>2</sup></b>
		Kubatura:	<b>581,00 m<sup>3</sup></b>
		Kąt nachylenia dachu:	<b>40,00°</b>
		Min. szerokość działki:	<b>23,40 m</b>
		Min. długość działki:	<b>17,70 m</b>
		Wysokość budynku:	<b>8,70 m</b>
		Liczba pokoi:	<b>5</b>

Cena projektu na dzień 12.03.2021: **3 630,00 zł**



**Pokaż projekt w internecie**

ARC Dom Dla Ciebie 2 z garażem CE - Dom Dla Ciebie 2 w wariacie z przybudowanym garażem, to projekt domu dwukondygnacyjnego - z poddaszem użytkowym. Ten atrakcyjny dom zaprojektowany jest dla 4-osobowej rodziny z zachowaniem podziału na dwie strefy: dzienną na parterze i nocną na poddaszu.