

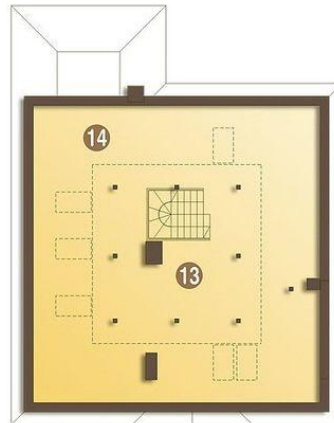


Projekt **ARC Dorotka II bez garażu CE (DOM AR1-77)**

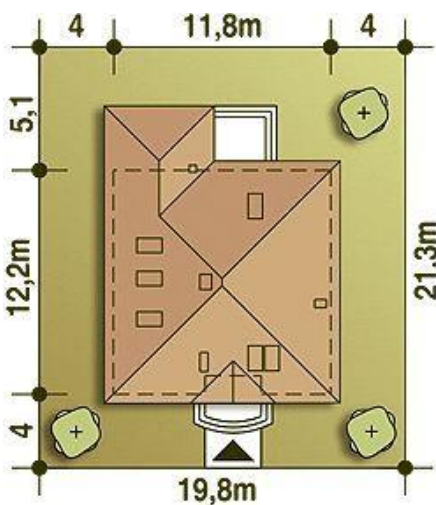


1. Wiatrołap 3.7 m<sup>2</sup>
2. WC 1.9 m<sup>2</sup>
3. Hol 5.8 m<sup>2</sup>
4. Pom. techniczne\* 2.2 m<sup>2</sup>
5. Kuchnia. Jadalnia 13.3 m<sup>2</sup>
6. Salon 35.1 m<sup>2</sup>
7. Pokój 10.3 m<sup>2</sup>
8. Korytarz 4.2 m<sup>2</sup>
9. Pokój 14.9 m<sup>2</sup>
10. Łazienka 5.9 m<sup>2</sup>
11. Pokój 13.0 m<sup>2</sup>
12. Schody 3.8 m<sup>2</sup>

Poddasze



13. Strych (Poddasze)\* 34.0 (120.9) m<sup>2</sup>



**Informacje**

Wysokość parteru:	<b>2,80 m</b>	Typ zabudowy:	<b>z poddaszem</b>
Liczba pokoi:	<b>4</b>	Pow. zabudowy:	<b>143,00 m<sup>2</sup></b>
Pow. dachu:	<b>215,00 m<sup>2</sup></b>	Pow. użytkowa:	<b>111,80 m<sup>2</sup></b>
Szerokość budynku:	<b>11,80 m</b>	Kubatura:	<b>494,00 m<sup>3</sup></b>
Długość budynku:	<b>12,20 m</b>	Kąt nachylenia dachu:	<b>30,00°</b>
		Min. szerokość działki:	<b>19,80 m</b>
		Min. długość działki:	<b>21,30 m</b>
		Wysokość budynku:	<b>7,80 m</b>

Cena projektu na dzień 03.02.2022: **3 750,00 zł**



**Pokaż projekt w internecie**

ARC Dorotka II bez garażu CE - Skromny dom jednorodzinny, parterowy dla 4-5 osobowej rodziny o praktycznej funkcji. Na małej powierzchni rozwiązano podział na strefę nocną i dzienną. Centralną część domu zajmuje pomieszczenie techniczne nie wymagające oświetlenia światłem dziennym.