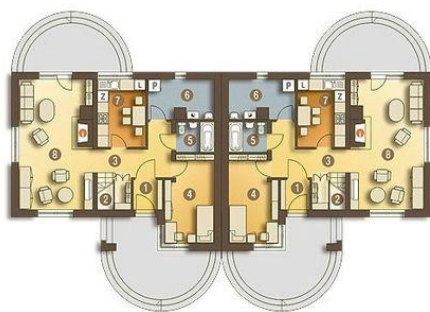
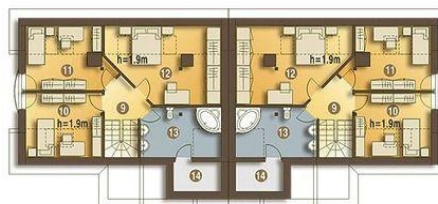




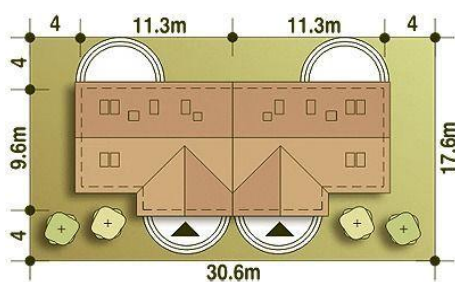
Projekt **ARC Drozd bliźniak bez garażu CE (DOM AR2-79)**



1. Wiatrołap 2.4 m²
2. Schody 3.5 m²
3. Hol 7.2 m²
4. Pokój 11.6 m²
5. Łazienka 3.3 m²
6. Pom. tech. Pralnia* 7.0 m²
7. Kuchnia 9.2 m²
8. Salon 26.8 m²



9. Hol 3.9 m²
10. Pokój 7.7 (13.8) m²
11. Pokój 7.8 (14.0) m²
12. Pokój 12.7 (22.5) m²
13. Łazienka 8.6 (11.1) m²
14. Strych* (4.3) m²



Informacje

Liczba pokoi:	10	Typ zabudowy:	bliźniak
Pow. dachu:	282,50 m²	Pow. zabudowy:	196,60 m²
		Pow. użytkowa:	208,20 m²
		Kubatura:	981,80 m³
		Kąt nachylenia dachu:	35,00°
		Min. szerokość działki:	30,60 m
		Min. długość działki:	17,60 m
		Wysokość budynku:	7,00 m

Cena projektu na dzień 11.03.2021: **3 670,00 zł**



Pokaż projekt w internecie

ARC Drozd bliźniak bez garażu CE - Jeden segment to nieduży i bardzo wygodny dom parterowy z poddaszem użytkowym przeznaczony dla 4-5-cio osobowej rodziny. Na parterze zaprojektowano wiatrołap, hol, pokój gościnny, salon, oddzielną kuchnię oraz łazienkę. W pomieszczeniu gospodarczo-technicznym znajduje się piec CO.