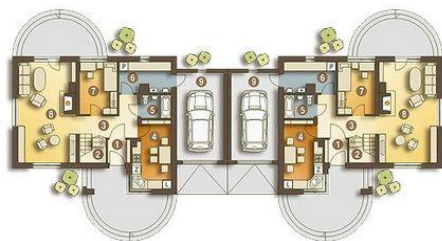
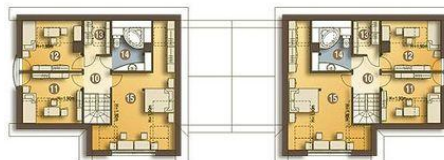




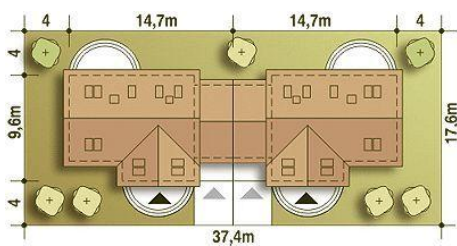
Projekt **ARC Drozd II bliźniak z garażem CE (DOM AR2-80)**



1. Wiatrołap 2.4 m²
2. Schody 3.5 m²
3. Hol 7.2 m²
4. Kuchnia 11.6 m²
5. Łazienka 3.3 m²
6. Pom. tech.. Pralnia* 7.1 m²
7. Pokój 9.2 m²
8. Salon 26.8 m²
9. Garaż* 19.3 m²



10. Hol 4.5 m²
11. Pokój 7.7 (13.8) m²
12. Pokój 7.3 (13.4) m²
13. Garderoba (strych)* 1.4 (4.1) m²
14. Łazienka 4.7 (8.8) m²
15. Pokój 19.9 (30.0) m²



Informacje

Wysokość parteru:	2,50 m	Typ zabudowy:	bliźniak
Liczba pokoi:	10	Pow. zabudowy:	242,80 m²
Pow. dachu:	347,20 m²	Pow. użytkowa:	216,40 m²
Szerokość budynku:	29,40 m	Kubatura:	1192,00 m³
Długość budynku:	9,60 m	Kąt nachylenia dachu:	35,00°
		Min. szerokość działki:	37,40 m
		Min. długość działki:	17,60 m
		Wysokość budynku:	7,10 m

Cena projektu na dzień 11.03.2021: **6 138,00 zł**



Pokaż projekt w internecie

ARC Drozd II bliźniak z garażem CE - Jeden segment to nieduży i bardzo wygodny dom parterowy z poddaszem użytkowym przeznaczony dla 4-5-cio osobowej rodziny. Na parterze zaprojektowano wiatrołap, hol, pokój gościnny, salon, oddzielną kuchnię oraz łazienkę.