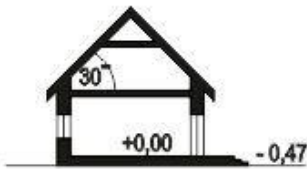
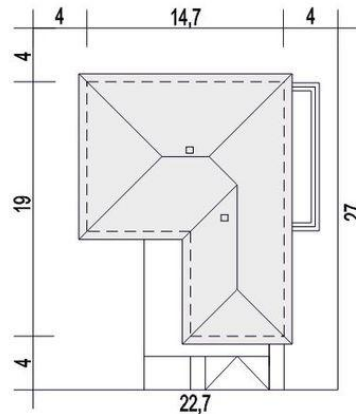




Projekt **ARC Dudek Bis z garażem dwustanowiskowym CE (DOM OG3-68)**



1. Wiatrołap 2.6 m<sup>2</sup>
2. WC 2.0 m<sup>2</sup>
3. Hol 8.6 m<sup>2</sup>
4. Garderoba 2.4 m<sup>2</sup>
5. Łazienka 6.8 m<sup>2</sup>
6. Łazienka 3.8 m<sup>2</sup>
7. Pokój 13.9 m<sup>2</sup>
8. Pokój 12.5 m<sup>2</sup>
9. Pokój 12.5 m<sup>2</sup>
10. Salon 31.6 m<sup>2</sup>
11. Kuchnia 6.8 m<sup>2</sup>
12. Spiżarnia 4.1 m<sup>2</sup>
13. Pom. tech. z CO\* 8.4 m<sup>2</sup>
14. Garaż\* 35.2 m<sup>2</sup>



**Informacje**

Pow. dachu:	<b>299,50 m<sup>2</sup></b>	Pow. zabudowy:	<b>199,30 m<sup>2</sup></b>
Szerokość budynku:	<b>14,70 m</b>	Pow. użytkowa:	<b>110,40 m<sup>2</sup></b>
Długość budynku:	<b>19,00 m</b>	Kąt nachylenia dachu:	<b>30,00°</b>
		Min. szerokość działki:	<b>22,70 m</b>
		Min. długość działki:	<b>27,00 m</b>
		Wysokość budynku:	<b>6,90 m</b>
		Wysokość parteru:	<b>2,60 m</b>
		Liczba pokoi:	<b>4</b>

Cena projektu na dzień 11.03.2021: **3 410,00 zł**



**Pokaż projekt w internecie**

ARC Dudek Bis z garażem dwustanowiskowym CE - Dudek Bis to nowoczesny, parterowy projekt domu dla 4 osobowej rodziny. Wielospadowy układ dachu przekrywa bryłę domu. Strefa wspólna, obejmuje jednoprzestrzenny salon z kuchnią i jadalnią. Za kuchnią znajduje się spiżarnia.