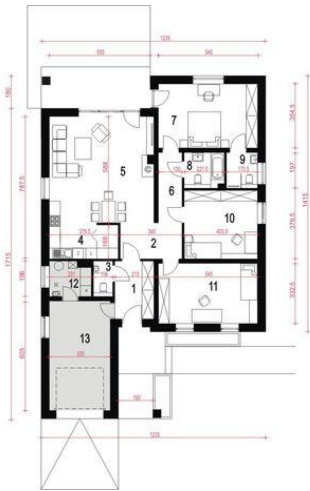
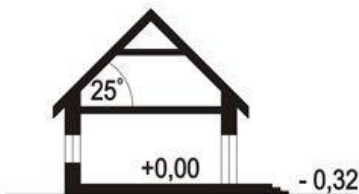
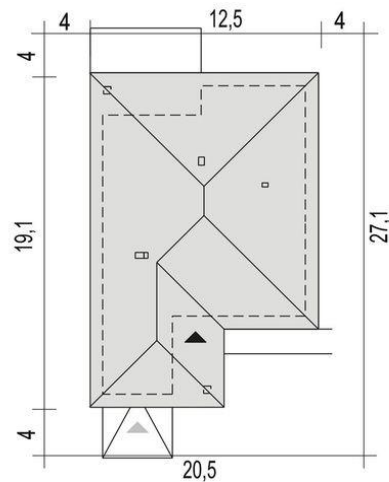




Projekt **ARC Eryk bis z garażem CE (DOM OG3-89)**



1. Wiatrołap 6.7 m²
2. Hol 4.1 m²
3. WC 2.0 m²
4. Kuchnia + spiżarnia 9.3 m²
5. Salon 31.4 m²
6. Korytarz 7.4 m²
7. Sypialnia 19.1 m²
8. Łazienka 4.2 m²
9. Łazienka 3.3 m²
10. Sypialnia 15.8 m²
11. Sypialnia 17.9 m²
12. Pom. tech.* 4.1 m²
13. Garaż* 20.0 m²



Informacje

Szerokość budynku:	12,50 m	Pow. zabudowy:	185,30 m²
Długość budynku:	19,10 m	Pow. użytkowa:	120,40 m²
		Kąt nachylenia dachu:	25,00°
		Min. szerokość działki:	20,50 m
		Min. długość działki:	27,10 m
		Wysokość budynku:	6,50 m
		Liczba pokoi:	4
		Pow. dachu:	285,90 m²

Cena projektu na dzień 25.08.2021: **3 520,00 zł**



Pokaż projekt w internecie

ARC Eryk bis z garażem CE - Eryk bis to dom przewidziany dla 4 osób. Układ funkcjonalny projektu zawiera strefę dzienną z wiatrołapem z dodatkowa toaletą, holem, kuchnią ze spiżarnią oraz salon z jadalnią. A także dostępną z holu strefę prywatną z łazienką, trzema sypialniami w tym jedną z własną łazienką.