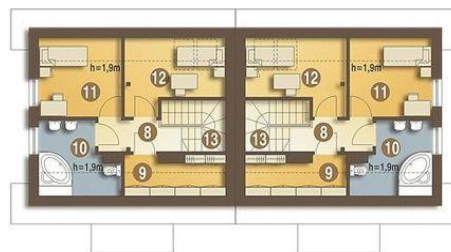




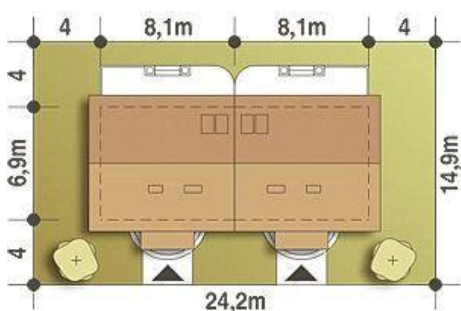
Projekt **ARC Florek bliźniak bez garażu CE (DOM AR1-17)**



1. Wiatrołap 2.3 m²
2. Kuchnia 4.8 m²
3. Pokój dzienny 19.5 m²
4. Gabinet 5.7 m²
5. Schody 3.4 m²
6. WC 1.6 m²
7. Pralnia + C.O.* 3.5 m²



9. Hol 3.6 m²
10. Garderoba (strych)* 2.8 (5.8) m²
11. Łazienka 5.2 (7.6) m²
12. Pokój sypialny 7.2 (9.6) m²
13. Pokój sypialny 6.8 (9.8) m²
14. Schody 0.7 m²



Informacje

Wysokość parteru:	2,50 m	Typ zabudowy:	bliźniak
Liczba pokoi:	8	Pow. zabudowy:	109,40 m²
Pow. dachu:	195,00 m²	Pow. użytkowa:	122,80 m²
Szerokość budynku:	16,20 m	Kubatura:	594,60 m³
Długość budynku:	6,90 m	Kąt nachylenia dachu:	40,00°
		Min. szerokość działki:	24,20 m
		Min. długość działki:	14,90 m
		Wysokość budynku:	7,60 m

Cena projektu na dzień 11.03.2021: **3 510,00 zł**



Pokaż projekt w internecie

ARC Florek bliźniak bez garażu CE - Jeden segment to dom dwukondygnacyjny dla 3-4-ro osobowej rodziny o zwartej bryle, tani w realizacji i eksploatacji. Niewielka powierzchnia zabudowy pozwala zlokalizować go na bardzo małej działce. Strefa dzienna z pokojem, gabinetem, kuchnią na parterze. Na poddaszu strefa nocna..