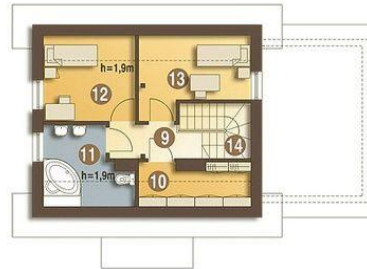




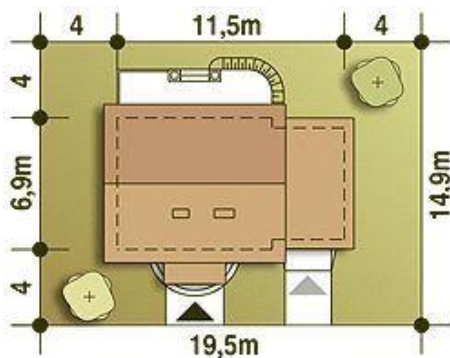
Projekt **ARC Florek z garażem CE (DOM AR1-27)**



1. Wiatrołap 2.3 m²
2. Kuchnia 4.9 m²
3. Pokój dzienny 19.5 m²
4. Gabinet 5.7 m²
5. Schody 3.4 m²
6. WC 1.6 m²
7. Pralnia + C.O.* 3.6 m²
8. Garaż* 18.4 m²



9. Hol 3.6 m²
10. Garderoba (strych)* 3.1 (5.9) m²
11. Łazienka 5.4 (7.7) m²
12. Pokój sypialny 7.3 (9.6) m²
13. Pokój sypialny 7.0 (9.8) m²
14. Schody 0.7 m²



Informacje

Wysokość budynku:	7,60 m	Typ zabudowy:	z poddaszem
Wysokość parteru:	2,50 m	Pow. całkowita:	133,20 m²
Liczba pokoi:	4	Pow. zabudowy:	76,40 m²
Pow. dachu:	131,00 m²	Pow. użytkowa:	61,40 m²
Szerokość budynku:	11,60 m	Kubatura:	297,30 m³
Długość budynku:	6,90 m	Kąt nachylenia dachu:	40,00°
		Min. szerokość działki:	19,60 m
		Min. długość działki:	14,90 m

Cena projektu na dzień 11.03.2021: **3 300,00 zł**



Pokaż projekt w internecie

ARC Florek z garażem CE - Mały dom dwukondygnacyjny dla 3-4 osobowej rodziny o zwartej bryle, tani w realizacji i eksploatacji. Niewielka powierzchnia zabudowy pozwala zlokalizować go na bardzo małej działce. Strefa dzienna na parterze zawiera pokój, gabinet, kuchnię. Na poddaszu mieści się strefa nocna.