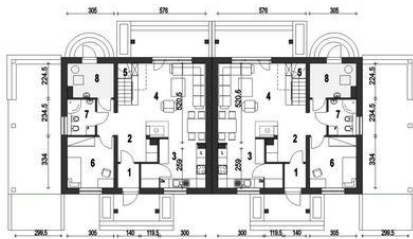
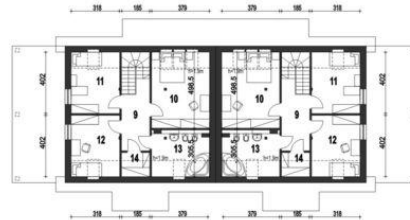




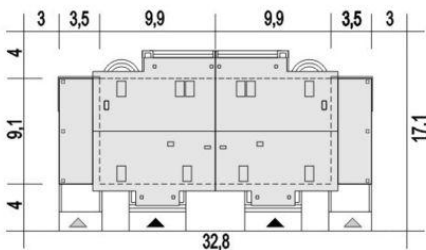
Projekt **ARC Gajówka A1-BL2 CE (DOM AR7-82)**



1. Wiatrołap 2.1 m<sup>2</sup>
2. Komunikacja 9.6 m<sup>2</sup>
3. Kuchnia+spizarnia 10.9 m<sup>2</sup>
4. Salon 22.9 m<sup>2</sup>
5. Schody 4.0 m<sup>2</sup>
6. Pokój gościnnie 10.0 m<sup>2</sup>
7. Łazienka 4.2 m<sup>2</sup>
8. Pom. tech.\* 6.4 m<sup>2</sup>



9. Hol 7.7 m<sup>2</sup>
10. Sypialnia 15.8 (18.6) m<sup>2</sup>
11. Sypialnia 9.9 (13.2) m<sup>2</sup>
12. Sypialnia 10.2 (11.6) m<sup>2</sup>
13. Łazienka 8.3 (10.1) m<sup>2</sup>
14. Garderoba\* 1.5 (2.8) m<sup>2</sup>



**Informacje**

Pow. dachu:	<b>325,80 m<sup>2</sup></b>	Pow. zabudowy:	<b>177,80 m<sup>2</sup></b>
Szerokość budynku:	<b>26,60 m</b>	Pow. użytkowa:	<b>231,40 m<sup>2</sup></b>
Długość budynku:	<b>9,10 m</b>	Kąt nachylenia dachu:	<b>40,00°</b>
		Min. szerokość działki:	<b>34,60 m</b>
		Min. długość działki:	<b>17,10 m</b>
		Wysokość budynku:	<b>8,70 m</b>
		Wysokość parteru:	<b>2,50 m</b>
		Liczba pokoi:	<b>10</b>

Cena projektu na dzień 12.03.2021: **6 138,00 zł**



**Pokaż projekt w internecie**

ARC Gajówka A1-BL2 CE - Poniższy opis dotyczy jednego segmentu; Projekt gotowy Gajówka zawiera w swoim programie użytkowym: salon z jadalnią, otwartą kuchnią, schodami na górę i kominkiem oraz witryna ogrodową.