



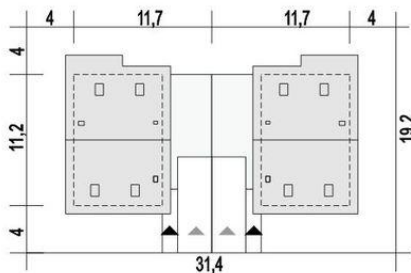
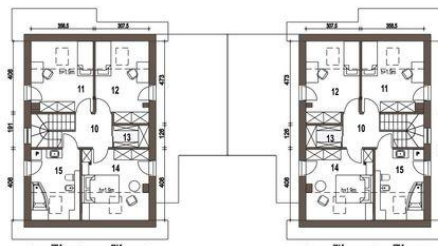
Projekt **ARC Głuszcze A-BL1 z garażem CE (DOM OG1-86)**



1. Wiatrołap 6.8 m<sup>2</sup>
2. Pokój gościnny 10.7 m<sup>2</sup>
3. Komunikacja+schowek 5.9 m<sup>2</sup>
4. Schody 4.2 m<sup>2</sup>
5. Salon+Kuchnia 25.6 m<sup>2</sup>
6. Spiżarnia 2.0 m<sup>2</sup>
7. Łazienka 2.8 m<sup>2</sup>
8. Pom. tech. CO\* 7.5 m<sup>2</sup>
9. Garaż\* 23.5 m<sup>2</sup>



10. Hol 4.7 (4.7) m<sup>2</sup>
11. Sypialnia 8.8 (14.1) m<sup>2</sup>
12. Sypialnia 8.9 (13.4) m<sup>2</sup>
13. Garderoba\* 2.6 (2.6) m<sup>2</sup>
14. Sypialnia 9.7 (15.3) m<sup>2</sup>
15. Łazienka 7.1 (11.2) m<sup>2</sup>



**Informacje**

Pow. dachu:	<b>273,60 m<sup>2</sup></b>	Pow. zabudowy:	<b>169,00 m<sup>2</sup></b>
Szerokość budynku:	<b>31,40 m</b>	Pow. użytkowa:	<b>194,60 m<sup>2</sup></b>
Długość budynku:	<b>11,20 m</b>	Kąt nachylenia dachu:	<b>35,00°</b>
		Min. szerokość działki:	<b>23,40 m</b>
		Min. długość działki:	<b>19,20 m</b>
		Wysokość budynku:	<b>8,40 m</b>
		Wysokość parteru:	<b>2,50 m</b>
		Liczba pokoi:	<b>10</b>

Cena projektu na dzień 12.03.2021: **5 940,00 zł**



**Pokaż projekt w internecie**

ARC Głuszcze A-BL1 z garażem CE - Bliźniak A-BL1 to dwa segmenty z garażami połączone ścianami szczytowymi od strony garaży. Opis odnosi się do jednego segmentu. Projekt domu Głuszcze jest przykładem klasycznego domu jednorodzinnego z poddaszem przeznaczonym na cele mieszkalne.