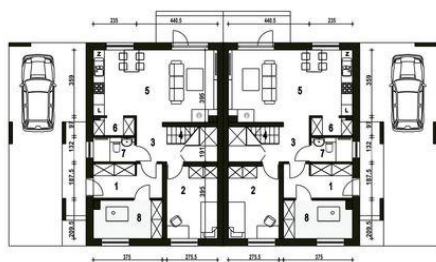
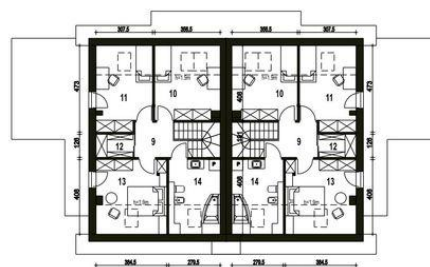




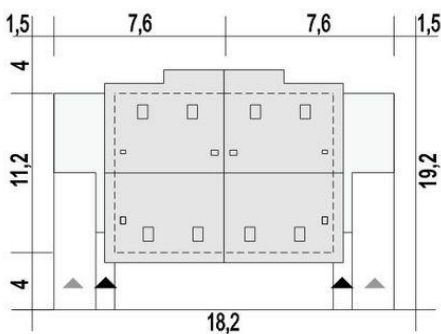
Projekt **ARC Głuszcac A1-BL CE (DOM OG1-83)**



1. Wiatrołap 6.8 m²
2. Pokój gościnny 10.7 m²
3. Komunikacja+schowek 5.9 m²
4. Schody 4.2 m²
5. Salon+Kuchnia 25.6 m²
6. Spiżarnia 2.0 m²
7. Łazienka 2.8 m²
8. Pom. tech. CO* 7.5 m²



9. Hol 4.7 (4.7) m²
10. Sypialnia 8.8 (14.1) m²
11. Sypialnia 8.9 (13.4) m²
12. Garderoba* 2.6 (2.6) m²
13. Sypialnia 9.7 (15.3) m²
14. Łazienka 7.1 (11.2) m²



Informacje

Pow. dachu:	273,60 m²	Pow. zabudowy:	169,00 m²
Szerokość budynku:	11,80 m	Pow. użytkowa:	194,60 m²
Długość budynku:	11,20 m	Kąt nachylenia dachu:	35,00°
		Min. szerokość działki:	17,30 m
		Min. długość działki:	19,20 m
		Wysokość budynku:	8,40 m
		Wysokość parteru:	2,50 m
		Liczba pokoi:	10

Cena projektu na dzień 12.03.2021: **5 940,00 zł**



Pokaż projekt w internecie

ARC Głuszcac A1-BL CE - Bliźniak A-BL2 to dwa segmenty z garażami połączone ścianami szczytowymi od strony salonów. Opis odnosi się do jednego segmentu. Projekt domu Głuszcac jest przykładem klasycznego domu jednorodzinnego z poddaszem przeznaczonym na cele mieszkalne.