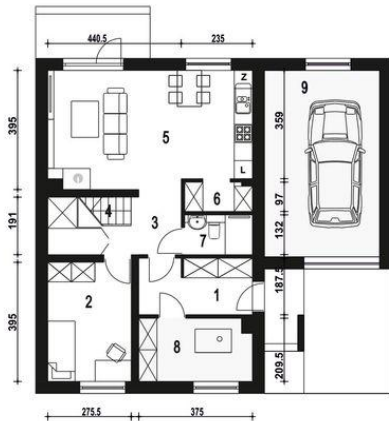
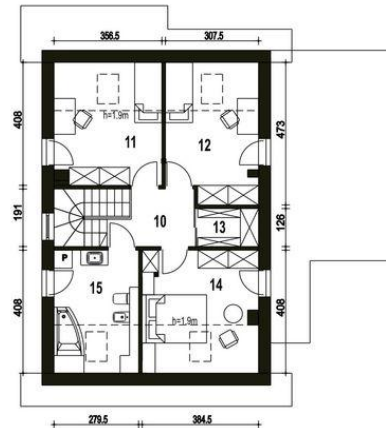




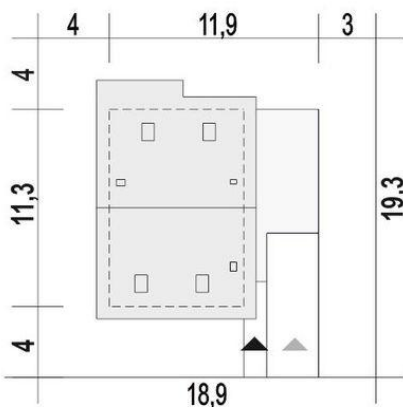
Projekt **ARC Głuszc A z garażem CE (DOM OG1-81)**



1. Wiatrołap 6.8 m²
2. Pokój gościnny 10.7 m²
3. Komunikacja+schowek 5.9 m²
4. Schody 4.2 m²
5. Salon+Kuchnia 25.6 m²
6. Spiżarnia 2.0 m²
7. Łazienka 2.8 m²
8. Pom. tech. CO* 7.5 m²
9. Garaż* 23.5 m²



10. Hol 4.7 (4.7) m²
11. Sypialnia 8.8 (14.1) m²
12. Sypialnia 8.9 (13.4) m²
13. Garderoba* 2.6 (2.6) m²
14. Sypialnia 9.7 (15.3) m²
15. Łazienka 7.1 (11.2) m²



Informacje

Wysokość parteru:	2,60 m	Pow. całkowita:	202,70 m²
Liczba pokoi:	5	Pow. zabudowy:	116,30 m²
Pow. dachu:	136,80 m²	Pow. użytkowa:	97,30 m²
Szerokość budynku:	11,90 m	Kubatura:	319,00 m³
Długość budynku:	11,30 m	Kąt nachylenia dachu:	35,00°
		Min. szerokość działki:	18,90 m
		Min. długość działki:	19,30 m
		Wysokość budynku:	8,20 m

Cena projektu na dzień 12.03.2021: **3 300,00 zł**



Pokaż projekt w internecie

ARC Głuszc A z garażem CE - Projekt domu Głuszc jest przykładem klasycznego domu jednorodzinnego z poddaszem przeznaczonym na cele mieszkalne. Ten dwukondygnacyjny i prosty konstrukcyjnie dom jest dobrą alternatywą na wąskiej działce lub do zabudowy bliźniaczej.