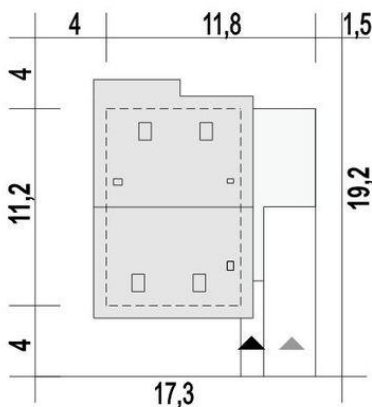
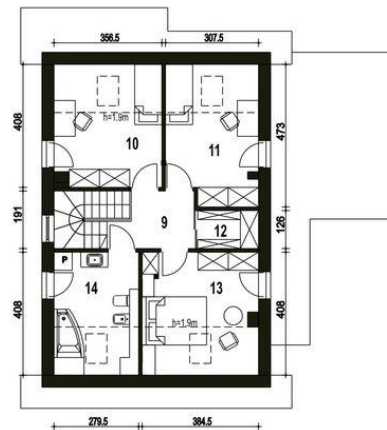
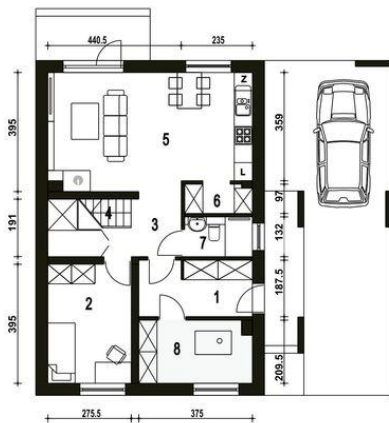




Projekt **ARC Głuszcac CE (DOM OG1-80)**



**Informacje**

Pow. dachu:	<b>136,80 m<sup>2</sup></b>	Pow. zabudowy:	<b>84,50 m<sup>2</sup></b>
Szerokość budynku:	<b>11,80 m</b>	Pow. użytkowa:	<b>97,30 m<sup>2</sup></b>
Długość budynku:	<b>11,20 m</b>	Kąt nachylenia dachu:	<b>35,00°</b>
		Min. szerokość działki:	<b>17,30 m</b>
		Min. długość działki:	<b>19,20 m</b>
		Wysokość budynku:	<b>8,40 m</b>
		Wysokość parteru:	<b>2,50 m</b>
		Liczba pokoi:	<b>5</b>

Cena projektu na dzień 12.03.2021: **3 300,00 zł**



**Pokaż projekt w internecie**

ARC Głuszcac CE - Projekt domu Głuszcac jest przykładem klasycznego domu jednorodzinnego z poddaszem przeznaczonym na cele mieszkalne. Ten dwukondygnacyjny i prosty konstrukcyjnie dom jest dobrą alternatywą na wąskiej działce lub do zabudowy bliźniaczej. Do budynku prowadzi zadaszone wejście usytuowane z boku budynku.