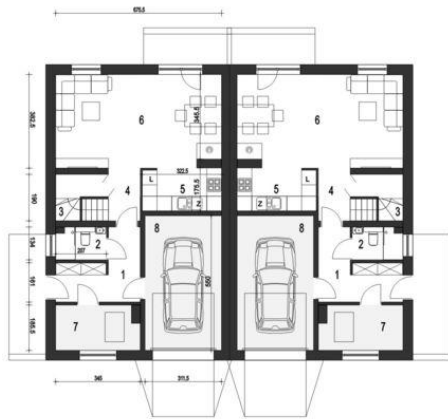
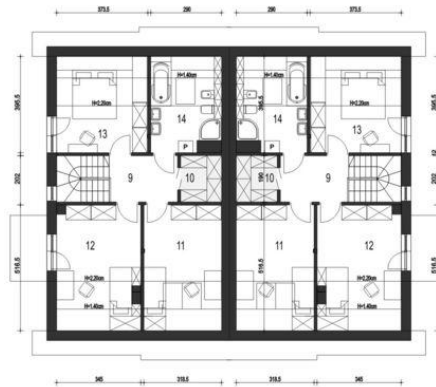




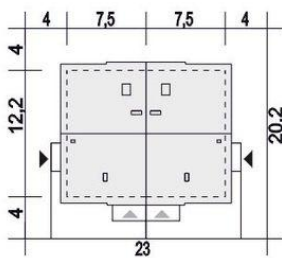
Projekt **ARC Głuszc II A-BL z garażem CE (DOM OG2-04)**



1. Wiatrołap 7.1 m²
2. Łazienka 2.6 m²
3. Schody 4.0 m²
4. Komunik.+schowek 4.0 m²
5. Kuchnia 5.6 m²
6. Salon 25.1 m²
7. Pom. tech. CO* 5.8 m²
8. Garaż* 17.0 m²



9. Hol 5.2 (5.2) m²
10. Garderoba* 3.1 (3.1) m²
11. Sypialnia 11.5 (16.2) m²
12. Sypialnia 12.1 (16.9) m²
13. Sypialnia 9.0 (14.5) m²
14. Łazienka 6.5 (10.8) m²



Informacje

Liczba pokoi:	8	Pow. zabudowy:	183,00 m²
Pow. dachu:	262,00 m²	Pow. użytkowa:	185,60 m²
Szerokość budynku:	15,00 m	Kubatura:	638,00 m³
Długość budynku:	12,20 m	Kąt nachylenia dachu:	35,00 °
		Min. szerokość działki:	23,00 m
		Min. długość działki:	20,20 m
		Wysokość budynku:	8,70 m
		Wysokość parteru:	2,50 m

Cena projektu na dzień 12.03.2021: **5 940,00 zł**



Pokaż projekt w internecie

ARC Głuszc II A-BL z garażem CE - Bliźniak Głuszc II to połączenie dwóch segmentów w lustrzanych odbiciach ścianami od strony garaży. Opis poniżej odnosi się do jednego segmentu. Projekt domu Głuszc jest przykładem klasycznego domu jednorodzinnego z poddaszem przeznaczonym na cele mieszkalne.