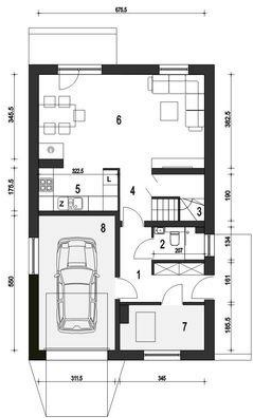




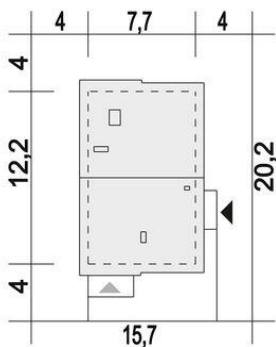
Projekt **ARC Głuszc II z garażem CE (DOM OG2-03)**



1. Wiatrołap 7.2 m<sup>2</sup>
2. Łazienka 2.6 m<sup>2</sup>
3. Schody 4.0 m<sup>2</sup>
4. Komunik.+schowek 4.1 m<sup>2</sup>
5. Kuchnia 5.5 m<sup>2</sup>
6. Salon 25.2 m<sup>2</sup>
7. Pom. tech. CO\* 6.0 m<sup>2</sup>
8. Garaż\* 16.9 m<sup>2</sup>



9. Hol 5.2 (5.2) m<sup>2</sup>
10. Garderoba\* 3.1 (3.1) m<sup>2</sup>
11. Sypialnia 11.7 (16.2) m<sup>2</sup>
12. Sypialnia 12.3 (17.1) m<sup>2</sup>
13. Sypialnia 9.2 (14.5) m<sup>2</sup>
14. Łazienka 6.6 (10.8) m<sup>2</sup>



**Informacje**

Pow. dachu:	<b>143,80 m<sup>2</sup></b>	Pow. zabudowy:	<b>91,70 m<sup>2</sup></b>
Szerokość budynku:	<b>7,60 m</b>	Pow. użytkowa:	<b>88,30 m<sup>2</sup></b>
Długość budynku:	<b>12,20 m</b>	Kąt nachylenia dachu:	<b>35,00°</b>
		Min. szerokość działki:	<b>15,60 m</b>
		Min. długość działki:	<b>20,20 m</b>
		Wysokość budynku:	<b>8,70 m</b>
		Wysokość parteru:	<b>2,50 m</b>
		Liczba pokoi:	<b>4</b>

Cena projektu na dzień 12.03.2021: **3 300,00 zł**



**Pokaż projekt w internecie**

ARC Głuszc II z garażem CE - Projekt domu Głuszc jest przykładem klasycznego domu jednorodzinnego z poddaszem przeznaczonym na cele mieszkalne. Ten dwukondygnacyjny i prosty konstrukcyjnie dom jest dobrą alternatywą na wąskiej działki lub do zabudowy bliźniaczej.