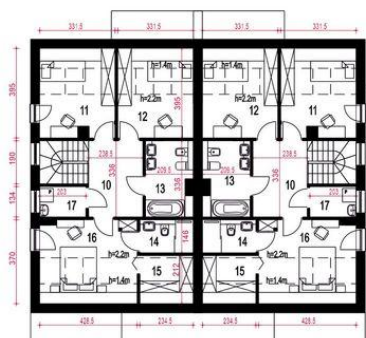




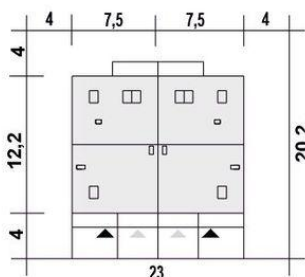
Projekt **ARC Głuszczy III Mode A-BL z garażem CE (DOM OG3-94)**



- 10. Hol 8.0 (8.0) m²
- 11. Sypialnia 8.3 (13.0) m²
- 12. Sypialnia 8.0 (12.7) m²
- 13. Łazienka 6.7 (6.7) m²
- 14. Łazienka 3.4 (3.4) m²
- 15. Garderoba 1.6 (4.9) m²
- 16. Sypialnia 9.4 (15.5) m²
- 17. Pralnia 2.7 (2.7) m²



- 1. Wiatrołap, garderoba 6.3 m²
- 2. Hol 5.5 m²
- 3. WC 2.2 m²
- 4. Kuchnia 7.5 m²
- 5. Spizarnia 1.0 m²
- 6. Salon 23.3 m²
- 7. Schody 4.1 m²
- 8. Pom. tech.+CO* 4.3 m²
- 9. Garaż* 16.8 m²



Informacje

Pow. dachu:	219,60 m²	Pow. zabudowy:	179,60 m²
Szerokość budynku:	15,00 m	Pow. użytkowa:	195,80 m²
Długość budynku:	12,20 m	Kąt nachylenia dachu:	35,00°
		Min. szerokość działki:	23,00 m
		Min. długość działki:	20,20 m
		Wysokość budynku:	8,70 m
		Wysokość parteru:	2,50 m
		Liczba pokoi:	4

Cena projektu na dzień 26.08.2021: **6 138,00 zł**



Pokaż projekt w internecie

ARC Głuszczy III Mode A-BL z garażem CE - Opis odnosi się do pojedynczego segmentu. Projekt domu Głuszczy III Mode jest przykładem klasycznego domu jednorodzinnego z poddaszem przeznaczonym na cele mieszkalne.