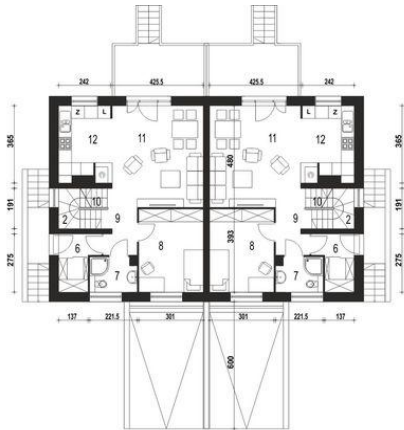
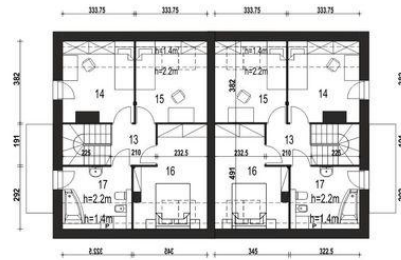




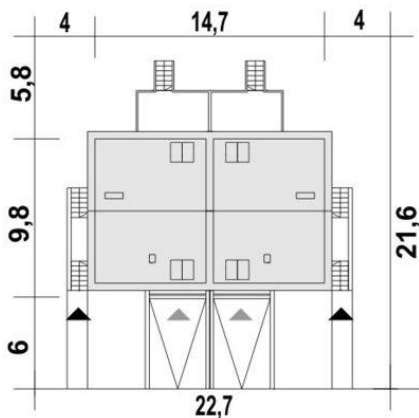
Projekt **ARC Grab A-BL1 z garażem CE (DOM OG2-23)**



- 6. wiatrołap 4.3 m²
- 7. łazienka 3.4 m²
- 8. pokój 11.6 m²
- 9. hol 3.0 m²
- 10. schody 4.7 m²
- 11. salon 20.2 m²
- 12. kuchnia 8.3 m²



- 13. hol 3.9 (3.9) m²
- 14. pokój 9.7 (11.9) m²
- 15. pokój 10.3 (12.5) m²
- 16. pokój 12.0 (14.2) m²
- 17. łazienka 7.0 (9.2) m²



Informacje

Pow. dachu:	195,60 m²	Pow. zabudowy:	143,10 m²
Szerokość budynku:	14,70 m	Pow. użytkowa:	209,80 m²
Długość budynku:	9,80 m	Kąt nachylenia dachu:	40,00°
		Min. szerokość działki:	22,70 m
		Min. długość działki:	21,60 m
		Wysokość budynku:	9,80 m
		Wysokość parteru:	2,50 m
		Liczba pokoi:	10

Cena projektu na dzień 12.03.2021: **6 138,00 zł**



Pokaż projekt w internecie

ARC Grab A-BL1 z garażem CE - Grab w zabudowie dwulokalowej to połączone segmenty w odbiciach lustrzanych, od strony garaży, z jedną wspólną ścianą gr 25 cm. Opis poniżej odnosi się do jednego segmentu. Grab jest propozycją niedużego domu jednorodzinnego utrzymanego w klasycznej stylistyce.