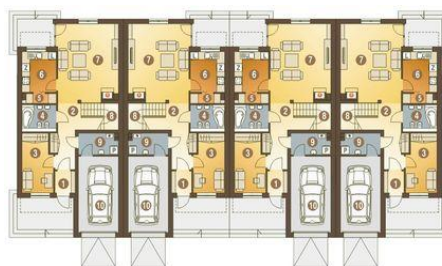




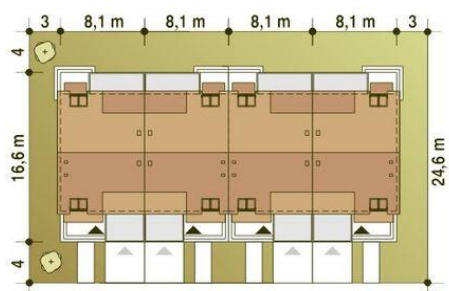
Projekt **ARC Gwarek II SZ z garażem CE (DOM OG1-03)**



- 11. Korytarz 6.1 m²
- 12. Sypialnia 14.3 m²
- 13. Sypialnia 11.3 (12.0) m²
- 14. Strych (Garderoba)* 3.7 m²
- 15. Łazienka 4.9 m²
- 16. Sypialnia 12.9 (13.5) m²
- 17. Sypialnia 12.9 (13.0) m²



- 1. Wiatrołap 2.4 m²
- 2. Hol 8.4 m²
- 3. Pokój 10.0 m²
- 4. Łazienka 5.1 m²
- 5. Spizarnia 1.6 m²
- 6. Kuchnia 7.8 m²
- 7. Salon 26.9 m²
- 8. Schody 5.6 m²
- 9. Pom. gosp. + C.O.* 4.7 m²
- 10. Garaż* 17.4 m²



Informacje

Wysokość parteru:	2,70 m	Pow. całkowita:	211,30 m²
Liczba pokoi:	6	Pow. zabudowy:	117,20 m²
Pow. dachu:	126,50 m²	Pow. użytkowa:	130,30 m²
Szerokość budynku:	8,10 m	Kubatura:	426,00 m³
Długość budynku:	16,70 m	Kąt nachylenia dachu:	35,00°
		Min. szerokość działki:	8,10 m
		Min. długość działki:	24,70 m
		Wysokość budynku:	9,70 m

Cena projektu na dzień 04.02.2022: **3 870,00 zł**



Pokaż projekt w internecie

ARC Gwarek II SZ z garażem CE - Gwarek II to piętrowy dom dla 4 lub 5-cio osobowej rodziny przemyślany tak, aby zmieścić się na bardzo wąskiej działce. Posiada na parterze gabinet (pokój gościnny), salon z kominkiem i z wyjściem na taras.