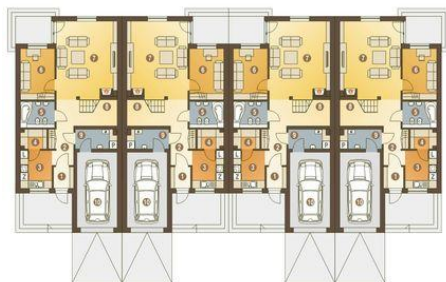




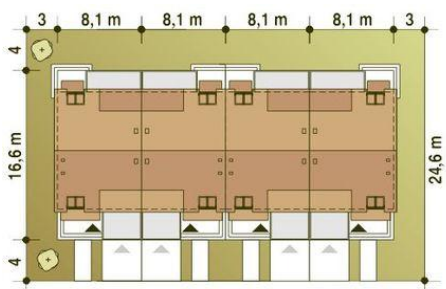
Projekt **ARC Gwarek SZ z garażem CE (DOM AR9-98)**



1. Wiatrołap 2.4 m<sup>2</sup>
2. Hol 8.5 m<sup>2</sup>
3. Kuchnia 6.8 m<sup>2</sup>
4. Spiżarnia 2.7 m<sup>2</sup>
5. Łazienka 5.1 m<sup>2</sup>
6. Sypialnia 10.0 m<sup>2</sup>
7. Salon 26.9 m<sup>2</sup>
8. Schody 5.6 m<sup>2</sup>
9. Pom. gosp. + C.O.\* 4.7 m<sup>2</sup>
10. Garaż\* 17.4 m<sup>2</sup>



11. Korytarz 6.1 m<sup>2</sup>
12. Sypialnia 14.3 m<sup>2</sup>
13. Sypialnia 12.0 m<sup>2</sup>
14. Strych (Garderoba)\* 3.5 m<sup>2</sup>
15. Łazienka 4.9 m<sup>2</sup>
16. Sypialnia 13.7 m<sup>2</sup>
17. Sypialnia 13.0 m<sup>2</sup>



**Informacje**

Pow. dachu:	<b>126,50 m<sup>2</sup></b>	Pow. zabudowy:	<b>115,80 m<sup>2</sup></b>
Szerokość budynku:	<b>8,10 m</b>	Pow. użytkowa:	<b>132,10 m<sup>2</sup></b>
Długość budynku:	<b>16,60 m</b>	Kąt nachylenia dachu:	<b>35,00°</b>
		Min. szerokość działki:	<b>8,10 m</b>
		Min. długość działki:	<b>24,60 m</b>
		Wysokość budynku:	<b>9,70 m</b>
		Wysokość parteru:	<b>2,70 m</b>
		Liczba pokoi:	<b>6</b>

Cena projektu na dzień 04.02.2022: **3 870,00 zł**



**Pokaż projekt w internecie**

ARC Gwarek SZ z garażem CE - Gwarek Sz to propozycja do wykorzystania w zabudowie szeregowej, wolnostojącej lub bliźniaczej. Ściany szczytowe przewidziano bez okien, doświetlenie zaprojektowano poprzez okna połaciowe oraz okna w innych ścianach budynku.