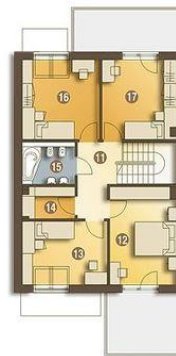




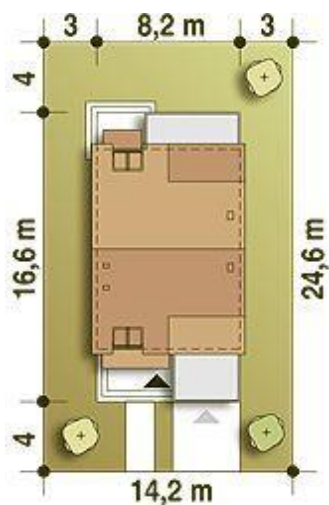
Projekt **ARC Gwarek z garażem CE (DOM AR5-20)**



1. Wiatrołap 2.4 m²
2. Hol 8.5 m²
3. Kuchnia 6.8 m²
4. Spiżarnia 2.7 m²
5. Łazienka 5.1 m²
6. Sypialnia 10.0 m²
7. Salon 26.9 m²
8. Schody 5.6 m²
9. Pom. gosp. + C.O.* 4.7 m²
10. Garaż* 17.4 m²



11. Korytarz 6.1 m²
12. Sypialnia 14.3 m²
13. Sypialnia 12.0 m²
14. Garderoba (strych)* 3.5 m²
15. Łazienka 4.9 m²
16. Sypialnia 13.7 m²
17. Sypialnia 13.0 m²



Informacje

Wysokość parteru:	2,70 m	Typ zabudowy:	piętrowy
Liczba pokoi:	6	Pow. zabudowy:	115,80 m²
Pow. dachu:	126,50 m²	Pow. użytkowa:	132,10 m²
Szerokość budynku:	8,20 m	Kubatura:	426,00 m³
Długość budynku:	16,60 m	Kąt nachylenia dachu:	35,00 °
		Min. szerokość działki:	14,20 m
		Min. długość działki:	24,60 m
		Wysokość budynku:	9,70 m

Cena projektu na dzień 11.03.2021: **3 520,00 zł**

Pokaż projekt w internecie

ARC Gwarek z garażem CE - Gwarek to piętrowy dom dla 4 lub 5-cio osobowej rodziny przemyślany tak, aby zmieścić się na bardzo wąskiej działce. Posiada na parterze gabinet (pokój gościnny), salon z kominkiem i z wyjściem na taras. Na parterze obok kuchni zaproponowano w projekcie spiżarnię.