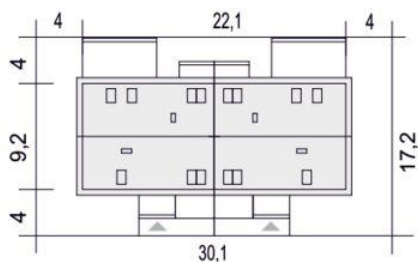
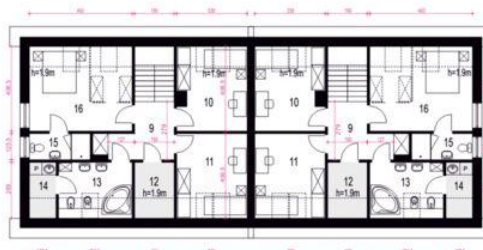




Projekt **ARC Igor A1-BL z garażem PS CE (DOM OG2-88)**



**Informacje**

Pow. dachu:	<b>330,90 m<sup>2</sup></b>	Typ zabudowy:	<b>bliźniak</b>
		Pow. zabudowy:	<b>202,70 m<sup>2</sup></b>
		Pow. użytkowa:	<b>217,80 m<sup>2</sup></b>
		Kąt nachylenia dachu:	<b>45,00°</b>
		Min. szerokość działki:	<b>30,10 m</b>
		Min. długość działki:	<b>17,20 m</b>
		Wysokość budynku:	<b>9,30 m</b>
		Liczba pokoi:	<b>8</b>

Cena projektu na dzień 12.03.2021: **6 138,00 zł**



**Pokaż projekt w internecie**

ARC Igor A1-BL z garażem PS CE - ARC Igor A1-BL z garażem PS CE to budynek dwulokalowy - połączone ze sobą dwa segmenty wariantu wolnostojącego (w odbiciach lustrzanych) za pomocą jednej ściany szczytowej pomiędzy garażami.