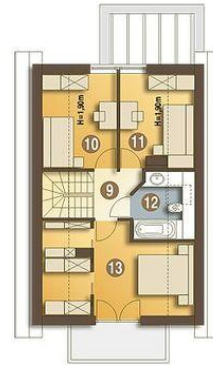




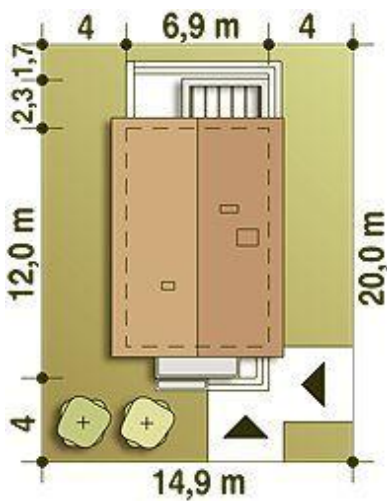
Projekt **ARC Iza trend bez garażu CE (DOM AR5-49)**



1. Wiatrołap 4.6 m<sup>2</sup>
2. Pom. gosp.\* 4.7 m<sup>2</sup>
3. Hol 6.1 m<sup>2</sup>
4. WC 1.8 m<sup>2</sup>
5. Schody 3.7 m<sup>2</sup>
6. P.dzienny 22.5 m<sup>2</sup>
7. Kuchnia 5.9 m<sup>2</sup>
8. Pokój 8.6 m<sup>2</sup>



9. Przedpokój 3.0 m<sup>2</sup>
10. Sypialnia 7.6 (11.2) m<sup>2</sup>
11. Sypialnia 7.3 (10.9) m<sup>2</sup>
12. Łazienka 3.7 (6.3) m<sup>2</sup>
13. Sypialnia z garderobą 14.1 (20.5) m<sup>2</sup>



**Informacje**

Wysokość parteru:	<b>2,60 m</b>	Pow. całkowita:	<b>148,90 m<sup>2</sup></b>
Liczba pokoi:	<b>5</b>	Pow. zabudowy:	<b>78,40 m<sup>2</sup></b>
Pow. dachu:	<b>142,00 m<sup>2</sup></b>	Pow. użytkowa:	<b>88,70 m<sup>2</sup></b>
Szerokość budynku:	<b>6,90 m</b>	Kubatura:	<b>291,00 m<sup>3</sup></b>
Długość budynku:	<b>12,00 m</b>	Kąt nachylenia dachu:	<b>45,00°</b>
		Min. szerokość działki:	<b>14,90 m</b>
		Min. długość działki:	<b>20,00 m</b>
		Wysokość budynku:	<b>7,90 m</b>

Cena projektu na dzień 11.03.2021: **3 300,00 zł**



**Pokaż projekt w internecie**

ARC Iza trend bez garażu CE - Projekt Iza w nowoczesnej odsłonie i o ekonomicznych rozwiązaniach. Zgrabny, niewielki dom jednorodzinny, zaprojektowany na wąską działkę, dla 4 osobowej rodziny, nadający się na dom całoroczny lub letniskowy.