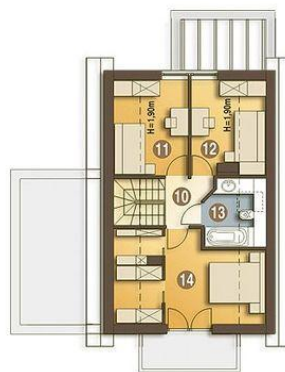




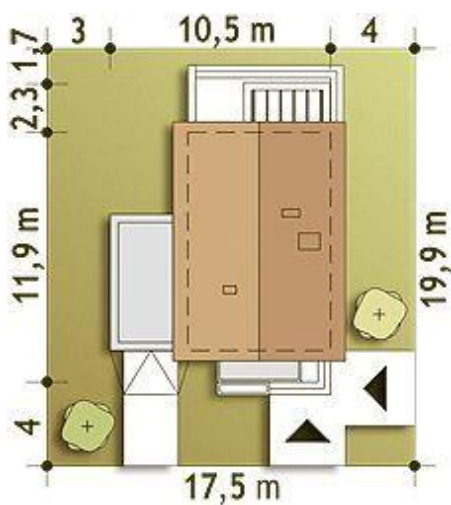
Projekt **ARC Iza trend z garażem CE (DOM AR6-77)**



1. Wiatrołap 4.6 m²
2. Pom. gosp.* 4.7 m²
3. Hol 6.1 m²
4. WC 1.8 m²
5. Schody 3.7 m²
6. P.dzienny 22.5 m²
7. Kuchnia 5.9 m²
8. Pokój 8.6 m²
9. Garaż* 18.9 m²



10. Przedpokój 3.0 m²
11. Sypialnia 7.6 (11.2) m²
12. Sypialnia 7.3 (10.9) m²
13. Łazienka 3.7 (6.3) m²
14. Sypialnia z garderobą 14.1 (20.5) m²



Informacje

Wysokość parteru:	2,60 m	Pow. całkowita:	173,30 m²
Liczba pokoi:	5	Pow. zabudowy:	102,80 m²
Pow. dachu:	125,00 m²	Pow. użytkowa:	88,70 m²
Szerokość budynku:	10,60 m	Kubatura:	431,60 m³
Długość budynku:	12,00 m	Kąt nachylenia dachu:	45,00°
		Min. szerokość działki:	17,60 m
		Min. długość działki:	20,00 m
		Wysokość budynku:	7,90 m

Cena projektu na dzień 11.03.2021: **3 300,00 zł**



Pokaż projekt w internecie

ARC Iza trend z garażem CE - Projekt Iza w nowoczesnej odsłonie i o ekonomicznych rozwiązaniach. Zgrabny, niewielki dom jednorodzinny, zaprojektowany na wąską działkę, dla 4 osobowej rodziny, nadający się na dom całoroczny lub letniskowy.