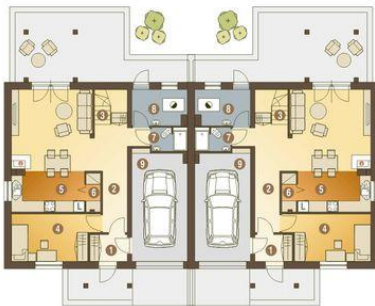




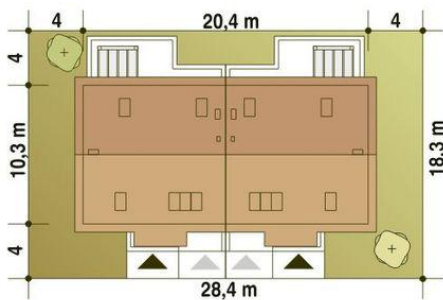
Projekt **ARC Jarząbek III bliźniak BL1 z garażem CE (DOM OG1-67)**



1. Wiatrołap 2.9 m²
2. Komunikacja 10.1 m²
3. Schody 3.7 m²
4. Pokój 11.3 m²
5. Salon z kuchnią 28.2 m²
6. Spiżarnia 1.8 m²
7. Łazienka 2.5 m²
8. Pom. tech.+CO* 5.7 m²
9. Garaż* 17.8 m²



10. Przedpokój 6.1 (6.1) m²
11. Sypialnia 13.2 (20.3) m²
12. Sypialnia 12.9 (20.1) m²
13. Sypialnia 13.6 (21.8) m²
14. Łazienka 8.5 (13.5) m²



Informacje

Pow. dachu:	612,00 m²	Pow. zabudowy:	415,60 m²
Szerokość budynku:	20,60 m	Pow. użytkowa:	228,80 m²
Długość budynku:	10,30 m	Kąt nachylenia dachu:	35,00°
		Min. szerokość działki:	28,60 m
		Min. długość działki:	18,30 m
		Wysokość budynku:	7,90 m
		Wysokość parteru:	2,50 m
		Liczba pokoi:	10

Cena projektu na dzień 12.03.2021: **6 138,00 zł**



Pokaż projekt w internecie

ARC Jarząbek III bliźniak BL1 z garażem CE - Bliźniak BL1a Jarząbka III powstał poprzez połączenie dwóch segmentów (wariantu podstawowego i jego odbicia lustrzanego) od strony garaży.