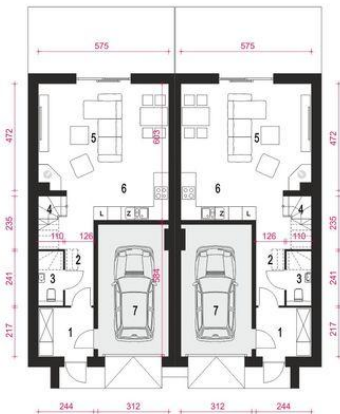




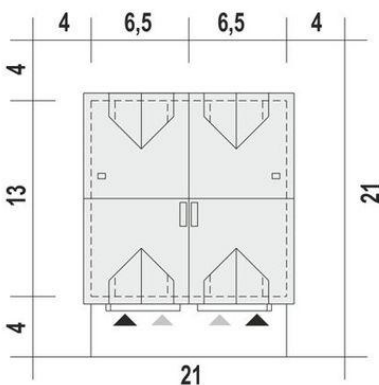
Projekt **ARC Jukka A1-BL z garażem CE (DOM OG3-29)**



1. Wiatrołap 5.2 m²
2. Hol 6.2 m²
3. WC 2.1 m²
4. Schody 4.1 m²
5. Salon z jadalnią 24.4 m²
6. Kuchnia 6.9 m²
7. Garaż* 17.8 m²



8. Przedpokój 4.9 m²
9. Sypialnia 12.1 (13.4) m²
10. Sypialnia 12.7 (14.1) m²
11. Pralnia + c.o.* 3.4 m²
12. Łazienka 5.7 m²
13. Sypialnia 14.9 (17.5) m²



Informacje

Liczba pokoi:	8	Pow. zabudowy:	168,60 m²
Pow. dachu:	243,00 m²	Pow. użytkowa:	198,40 m²
Szerokość budynku:	13,00 m	Kubatura:	654,00 m³
Długość budynku:	13,00 m	Kąt nachylenia dachu:	35,00°
		Min. szerokość działki:	21,00 m
		Min. długość działki:	21,00 m
		Wysokość budynku:	9,00 m
		Wysokość parteru:	2,60 m

Cena projektu na dzień 11.03.2021: **6 138,00 zł**



Pokaż projekt w internecie

ARC Jukka A1-BL z garażem CE - Dom ARC Jukka A1-BL z garażem CE to projekt do zabudowy bliźniaczej. Prosta bryła budynku pokryta została dachem dwuspadowym. Segmenty budynku połączone są ze sobą garażami jedno stanowiskowymi i salonem. Jeden segment budynku składa się z parteru i poddasza użytkowego.