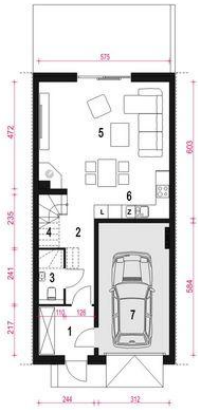




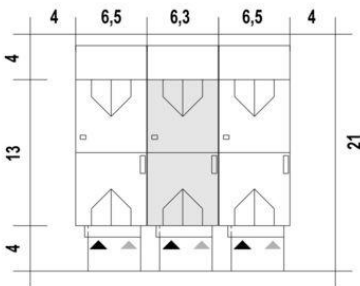
Projekt **ARC Jukka A1 z garażem CE (DOM OG3-12)**



1. Wiatrołap 5.4 m²
2. Hol 6.1 m²
3. WC 2.1 m²
4. Schody* 4.2 m²
5. Salon z jadalnią 24.4 m²
6. Kuchnia 6.9 m²
7. Garaż* 17.8 m²



8. Przedpokój 4.9 m²
9. Sypialnia 12.1 (13.5) m²
10. Sypialnia 12.5 (13.9) m²
11. Pralnia + c.o.* 3.4 m²
12. Łazienka 5.7 m²
13. Sypialnia 14.8 (17.5) m²



Informacje

Szerokość budynku:	6,30 m	Pow. zabudowy:	80,10 m²
Długość budynku:	12,90 m	Pow. użytkowa:	99,00 m²
		Kąt nachylenia dachu:	35,00°
		Min. szerokość działki:	6,30 m
		Min. długość działki:	20,90 m
		Wysokość budynku:	9,00 m
		Wysokość parteru:	2,60 m
		Liczba pokoi:	4

Cena projektu na dzień 25.04.2022: **3 750,00 zł**



Pokaż projekt w internecie

ARC Jukka A1 z garażem CE - Projekt domu Jukka do atrakcyjny dom parterowy z poddaszem użytkowym w zabudowie szeregowej. To idealny projekt na wąskiej działki o bardzo prostej i zwartej formie oraz o niedużej powierzchni użytkowej - blisko 100 m² - co przekłada się na niski koszt budowy i eksploatacji domu.