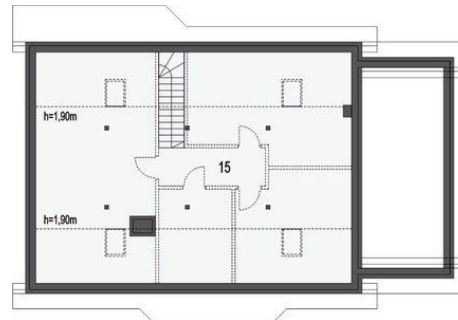




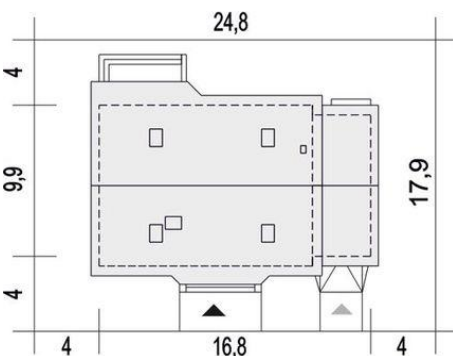
Projekt **ARC Julek II z garażem CE (DOM AR9-96)**



1. Wiatrołap 3.5 m²
2. Hol 8.9 m²
3. WC 1.4 m²
4. Łazienka 7.1 m²
5. Sypialnia 9.8 m²
6. Schowek 2.2 m²
7. Sypialnia 12.7 m²
8. Sypialnia 10.1 m²
9. Salon 31.4 m²
10. Schody 3.8 m²
11. Kuchnia 8.3 m²
12. Spiżarnia 1.9 m²
13. Kotłownia* 6.6 m²
14. Garaż* 18.0 m²



15. Strych* 58.3 (104.5) m²



Informacje

Pow. dachu:	251,50 m²	Pow. zabudowy:	161,70 m²
Szerokość budynku:	16,80 m	Pow. użytkowa:	101,00 m²
Długość budynku:	9,90 m	Kubatura:	564,00 m³
		Kąt nachylenia dachu:	35,00°
		Min. szerokość działki:	24,80 m
		Min. długość działki:	17,90 m
		Wysokość budynku:	7,70 m
		Liczba pokoi:	4

Cena projektu na dzień 12.03.2021: **3 630,00 zł**



Pokaż projekt w internecie

ARC Julek II z garażem CE - Julek II to wersja popularnego projektu Julek, w której dodano poddasze do adaptacji. Dom ma prostą bryłę, przykrytą dwuspadowym dachem, co wpływa na niski koszt jego budowy. Strefa wejściowa i tarasowa posiada zadaszenie, które zapewniają osłonę od deszczu i słońca.