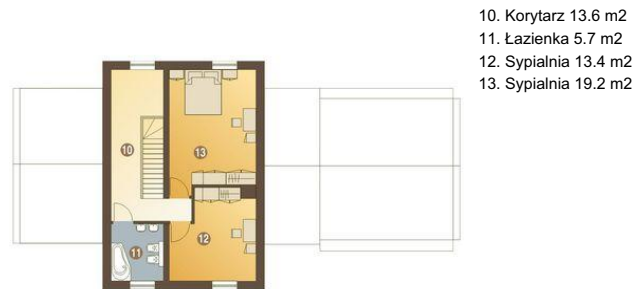




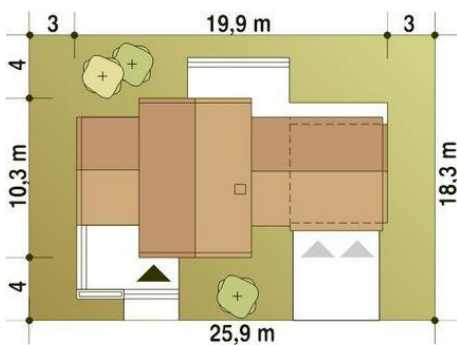
Projekt **ARC Kasjoepa z G2 z garażem dwustanowiskowym CE (DOM AR5-62)**



1. Wiatrołap 3.2 m<sup>2</sup>
2. Hol+Schody 8.3 m<sup>2</sup>
3. Łazienka 4.3 m<sup>2</sup>
4. Pokój 10.7 m<sup>2</sup>
5. Pokój 10.6 m<sup>2</sup>
6. Salon 25.4 m<sup>2</sup>
7. Kuchnia 13.3 m<sup>2</sup>
8. Pom. gospodarcze + C.O.\* 4.5 m<sup>2</sup>
9. Garaż\* 34.3 m<sup>2</sup>



10. Korytarz 13.6 m<sup>2</sup>
11. Łazienka 5.7 m<sup>2</sup>
12. Sypialnia 13.4 m<sup>2</sup>
13. Sypialnia 19.2 m<sup>2</sup>



**Informacje**

Wysokość parteru:	<b>2,70 m</b>	Pow. całkowita:	<b>219,00 m<sup>2</sup></b>
Liczba pokoi:	<b>5</b>	Pow. zabudowy:	<b>155,90 m<sup>2</sup></b>
Pow. dachu:	<b>166,00 m<sup>2</sup></b>	Pow. użytkowa:	<b>127,60 m<sup>2</sup></b>
Szerokość budynku:	<b>19,70 m</b>	Kubatura:	<b>538,00 m<sup>3</sup></b>
Długość budynku:	<b>10,20 m</b>	Kąt nachylenia dachu:	<b>25,00°</b>
		Min. szerokość działki:	<b>25,70 m</b>
		Min. długość działki:	<b>18,20 m</b>
		Wysokość budynku:	<b>8,50 m</b>

Cena projektu na dzień 11.03.2021: **3 520,00 zł**



**Pokaż projekt w internecie**

ARC Kasjoepa z G2 z garażem dwustanowiskowym CE - Kasjoepa to dom dla 4 lub 5-cio osobowej rodziny w nowoczesnym stylu. Na parterze zaprojektowano duży, ustawny salon z kominkiem i wyjściem na zadaszony taras, dwa pokoje oraz dużą kwadratową kuchnię z miejscem na stół.