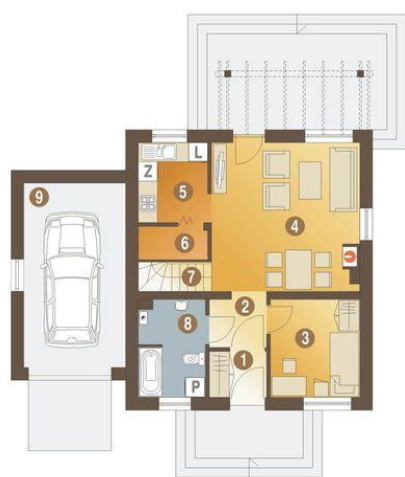
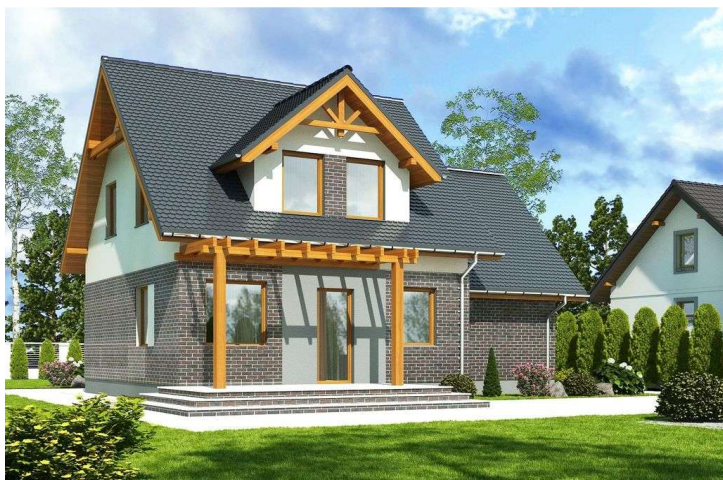




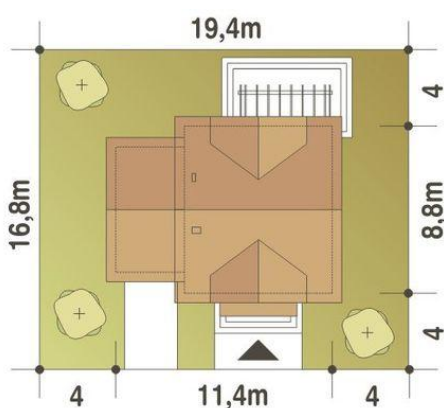
Projekt **ARC Koliber z garażem CE (DOM OG2-27)**



1. Wiatrołap 2.5 m²
2. Hol 2.6 m²
3. Gabinet 8.4 m²
4. Salon 21.2 m²
5. Kuchnia 5.3 m²
6. Spiżarnia 1.1 m²
7. Schody 4.2 m²
8. Pom.gospod.+CO/lazienka 6.2 m²
9. Garaż* 18.3 m²



10. Korytarz 3.4 m²
11. Łazienka 6.7 (8.7) m²
12. Sypialnia 9.8 (11.8) m²
13. Sypialnia 11.5 (13.5) m²
14. Sypialnia 8.5 (10.5) m²
15. Strych* m²



Informacje

Wysokość parteru:	2,70 m	Pow. całkowita:	160,70 m²
Liczba pokoi:	5	Pow. zabudowy:	92,20 m²
Pow. dachu:	177,00 m²	Pow. użytkowa:	91,50 m²
Szerokość budynku:	11,40 m	Kubatura:	265,00 m³
Długość budynku:	8,80 m	Kąt nachylenia dachu:	45,00°
		Min. szerokość działki:	19,40 m
		Min. długość działki:	16,80 m
		Wysokość budynku:	9,00 m

Cena projektu na dzień 12.03.2021: **3 300,00 zł**



Pokaż projekt w internecie

ARC Koliber z garażem CE - Niewielki dom jednorodzinny przeznaczony dla 4-osobowej rodziny, nadający się na wąską działkę. Nad wejściem funkcjonalny daszek chroniący przed opadami, a na tarasie pergola z zacieniącą.