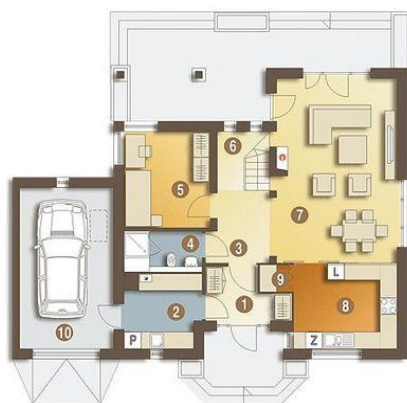




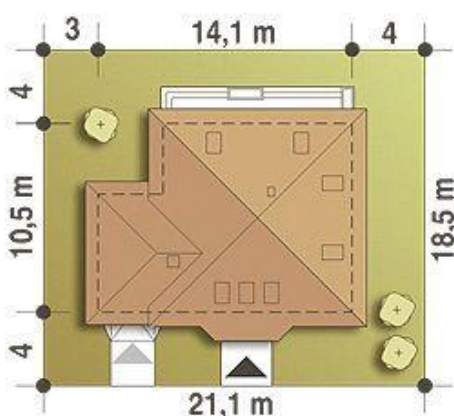
Projekt **ARC Kuba z garażem CE (DOM AR4-90)**



1. Wiatrołap 4.7 m²
2. Pom. gospodarcze + C.O.* 6.5 m²
3. Hol 5.2 m²
4. Łazienka 3.9 m²
5. Pokój 10.5 m²
6. Schody 3.8 m²
7. Salon 28.8 m²
8. Kuchnia 11.2 m²
9. Spiżarnia 1.0 m²
10. Garaż* 19.0 m²



11. Przedpokój 4.1 m²
12. Łazienka 5.1 (14.5) m²
13. Sypialnia 9.7 (21.3) m²
- 13A. Schowek (3.2) m²
14. Sypialnia 9.8 (21.4) m²
15. Sypialnia 8.7 (20.6) m²



Informacje

Wysokość parteru:	2,70 m	Typ zabudowy:	parterowy
Liczba pokoi:	5	Pow. zabudowy:	131,00 m²
Pow. dachu:	217,00 m²	Pow. użytkowa:	106,50 m²
Szerokość budynku:	14,00 m	Kubatura:	504,00 m³
Długość budynku:	10,40 m	Kąt nachylenia dachu:	35,00°
		Min. szerokość działki:	21,00 m
		Min. długość działki:	18,40 m
		Wysokość budynku:	8,20 m

Cena projektu na dzień 11.03.2021: **2 550,00 zł**



Pokaż projekt w internecie

ARC Kuba z garażem CE - Bardzo wygodny, ale niewielki dom parterowy z poddaszem użytkowym, dla 4 lub 5-osobowej rodziny. Na parterze bardzo obszerne jak na tak nieduży dom: kuchnia i pom.