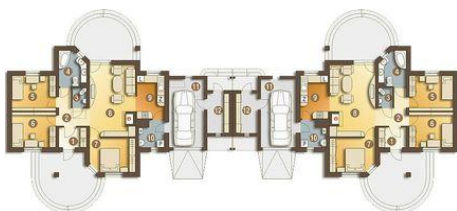
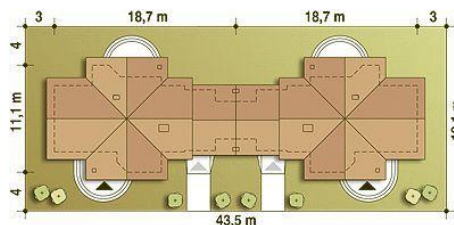




Projekt **ARC Kuropatwa bliźniak BL1 z garażem CE (DOM AR2-33)**



1. Wiatrołap 3.8 m²
2. Hol 5.4 m²
3. WC 1.8 m²
4. Łazienka 6.1 m²
5. Pokój 10.7 m²
6. Pokój 10.7 m²
7. Pokój 10.6 m²
8. Salon 22.8 m²
9. Kuchnia 8.2 m²
10. Pom. techniczne z CO* 4.3 m²
11. Garaż* 16.7 m²
12. Pom. gospodarcze* 6.1 m²



Informacje

Wysokość parteru:	2,60 m	Typ zabudowy:	bliźniak
Liczba pokoi:	8	Pow. zabudowy:	310,60 m²
Pow. dachu:	448,90 m²	Pow. użytkowa:	160,40 m²
Szerokość budynku:	37,50 m	Kubatura:	678,40 m³
Długość budynku:	11,10 m	Kąt nachylenia dachu:	30,00°
		Min. szerokość działki:	43,50 m
		Min. długość działki:	19,10 m
		Wysokość budynku:	6,00 m

Cena projektu na dzień 04.02.2022: **6 530,00 zł**



Pokaż projekt w internecie

ARC Kuropatwa bliźniak BL1 z garażem CE - Jeden segment to dom parterowy przeznaczony dla 3-4 osobowej rodziny. Kuropatwa to dom o ciekawej, przyjaznej architekturze i prostej funkcji. W części mieszkalnej zaprojektowano trzy wygodne sypialnie, łazienkę oraz salon z kominkiem i kuchnią.